



大樹生命那覇ビル

NAHA BUILDING

沖縄都市モノレール線(ゆいレール)
「県庁前」駅徒歩3分

国道58号線に面した好立地。最寄りの「県庁前」駅から徒歩3分！
館内リニューアル済み！ 機械式駐車場最大68台完備！

募集状況 ※礼金・更新料:無 償却:無 契約は坪単位となります。

階数	用途	面積(坪)	貸付開始日	賃料(坪・税別)	共益費(坪・税別)	敷金	床仕様
6	事務所	34.19	2025.1-	応相談	2,600	12ヶ月	OA 分割応相談

大樹生命那覇ビル



建物概要

所在地：沖縄県那覇市久米2-4-16
交通：沖縄都市モノレール線(ゆいレール)
「県庁前」駅徒歩3分

構造：鉄筋鉄骨コンクリート造
規模：地上9階
延面積：5,624.44㎡(1,859.32坪)
竣工：1988年2月
施工：三井住友建設株式会社

お問い合わせ

〒103-0012 東京都中央区日本橋堀留町1-8-12 ホウライ堀留ビル

Tel 03-5643-5372

設備

天井高：2,485mm(基準階)
空調設備：個別空調
警備管理：有人+機械警備
駐車場：機械式屋内 67台
エレベータ：常用2台
エントランス：平日8時~18時 土曜日8時~12時 日祝日:閉

[貸主代行]

三生ビル管理株式会社

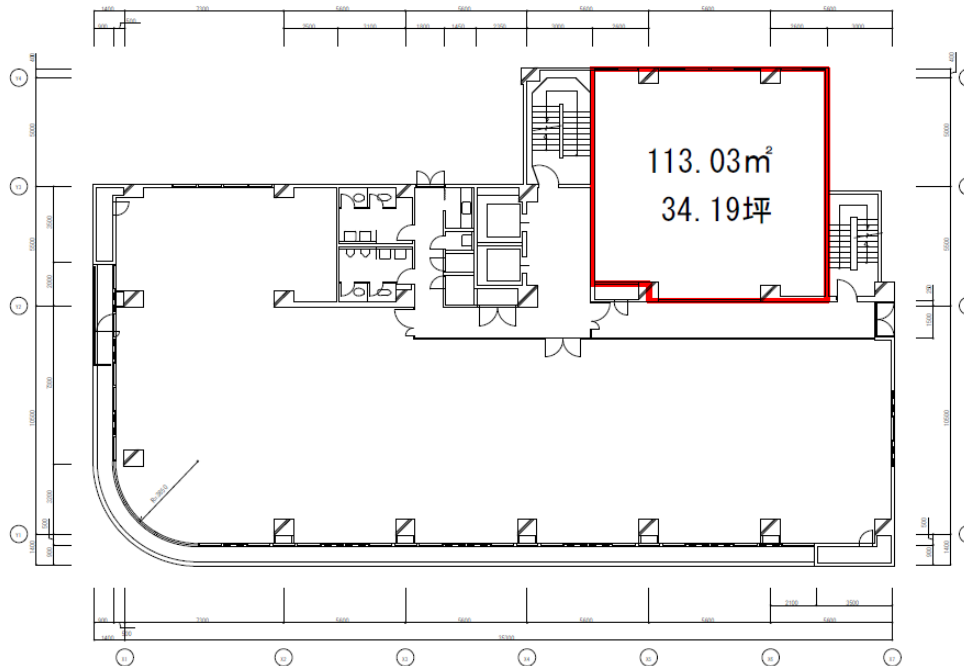
大樹生命那覇ビル

NAHA BUILDING



募集区画 ※図面と現況が異なる場合は現況を優先させていただきます。

◆ 6階113.03㎡(34.19坪)



那覇ビル 6階

◆ お問い合わせ

〒103-0012 東京都中央区日本橋堀留町1-8-12 ホウライ堀留ビル

[貸主代行]

Tel 03-5643-5372

三生ビル管理株式会社

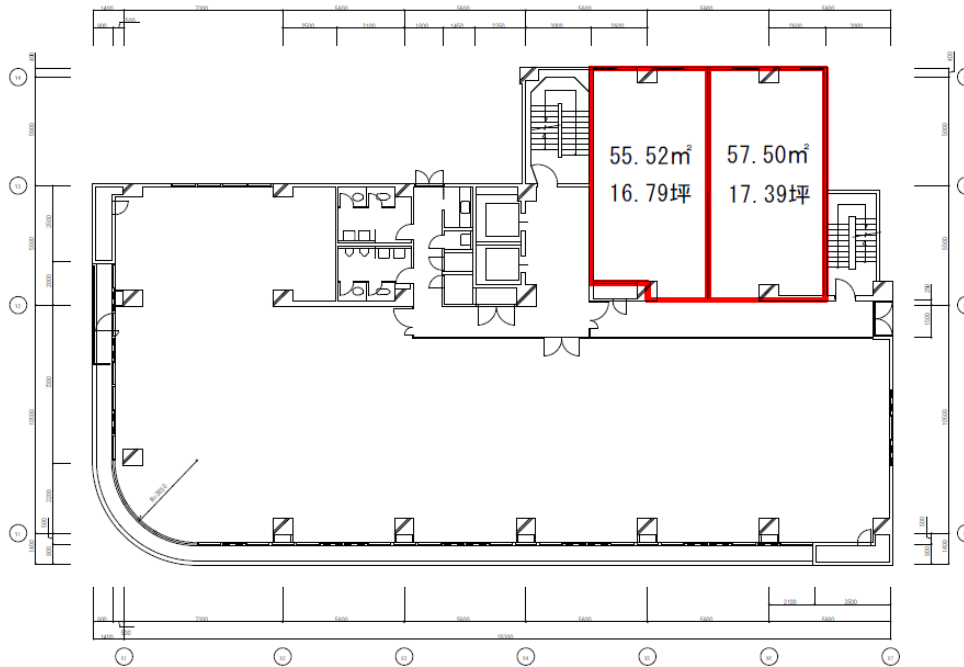
大樹生命那覇ビル

NAHA BUILDING



募集区画 ※図面と現況が異なる場合は現況を優先させていただきます。

◆ 6階113.03㎡(34.19坪) 分割



那覇ビル 6階

◆ お問い合わせ

〒103-0012 東京都中央区日本橋堀留町1-8-12 ホウライ堀留ビル

[貸主代行]

Tel 03-5643-5372

三生ビル管理株式会社