

# 大樹生命鹿児島ビル

KAGOSHIMA BUILDING

市電  
「甲東中前」駅徒歩1分

オフィス街中心地で便利なビジネス立地！  
大小さまざまなスペース提供が可能。機械式駐車場最大74台完備！

■ 募集状況 ※礼金・更新料：無 償却：無 契約は坪単位となります。

階数	用途	面積(坪)	貸付開始日	賃料(坪・税別)	共益費(坪・税別)	敷金	床仕様
4	事務所	43.26	即入居可 (商談あり)	応相談	3,200	12ヶ月	OA対応可 分割応相談
4	事務所	31.55	即入居可	応相談	3,200	12ヶ月	OA
5	事務所	8.55	2025.4-	応相談	3,200	12ヶ月	OA対応可

大樹生命鹿児島ビル



## ■ 建物概要

所在地：鹿児島県鹿児島市加治屋町18-8  
交通：市電「甲東中前」駅徒歩1分

構造：鉄筋鉄骨コンクリート造  
規模：地上8階  
延面積：5,081.94㎡(1,537.28坪)  
竣工：1983年7月  
施工：三井住友建設株式会社

## ■ 設備

天井高：2,500mm(基準階)  
空調設備：個別空調  
警備管理：有人+機械警備  
駐車場：機械式屋内 74台  
エレベータ：常用2台  
エントランス：平日8時~18時 土日祝日：閉

## ◆ お問い合わせ

〒103-0012 東京都中央区日本橋堀留町1-8-12 ホウライ堀留ビル

Tel 03-5643-5372

[貸主代行]

三生ビル管理株式会社

# 大樹生命鹿児島ビル

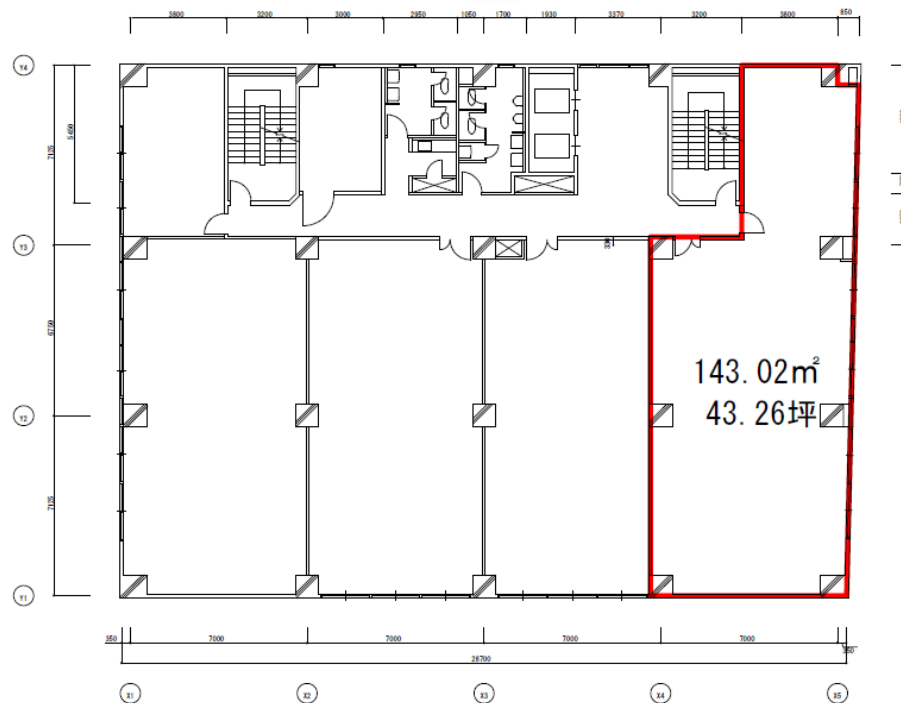
KAGOSHIMA BUILDING



## 募集区画

※図面と現況が異なる場合は現況を優先させていただきます。

◆ 4階143.02㎡(43.26坪)



鹿児島ビル 4階

## ◆ お問い合わせ

〒103-0012 東京都中央区日本橋堀留町1-8-12 ホウライ堀留ビル

[貸主代行]

Tel 03-5643-5372

三生ビル管理株式会社

# 大樹生命鹿児島ビル

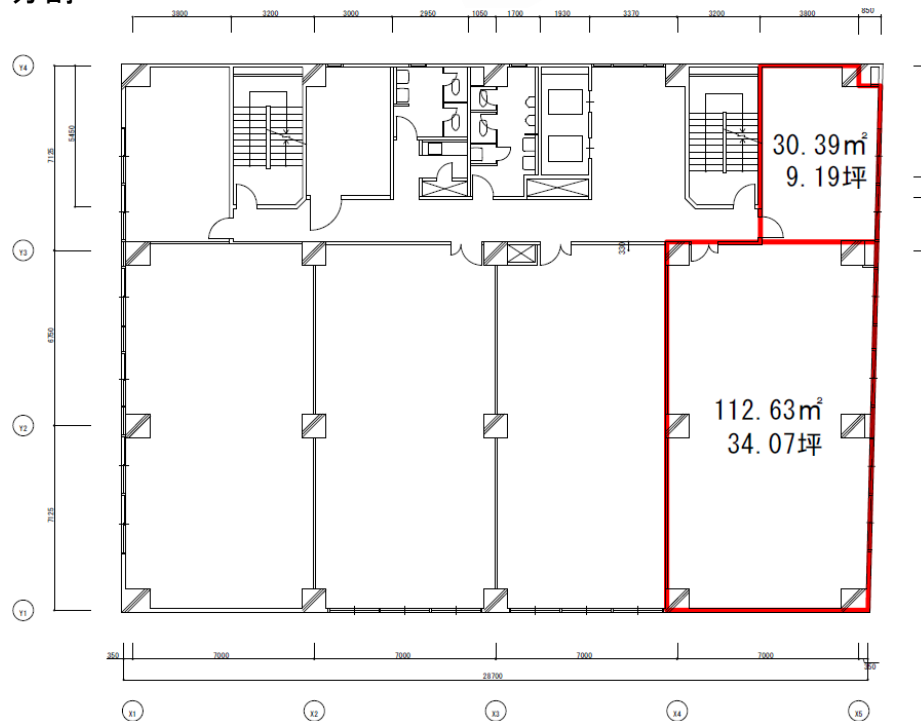
KAGOSHIMA BUILDING



## 募集区画

※図面と現況が異なる場合は現況を優先させていただきます。

### ◆ 4階143.02㎡(43.26坪) 分割



鹿児島ビル 4階

## ◆ お問い合わせ

〒103-0012 東京都中央区日本橋堀留町1-8-12 ホウライ堀留ビル

[貸主代行]

Tel 03-5643-5372

三生ビル管理株式会社

# 大樹生命鹿児島ビル

KAGOSHIMA BUILDING

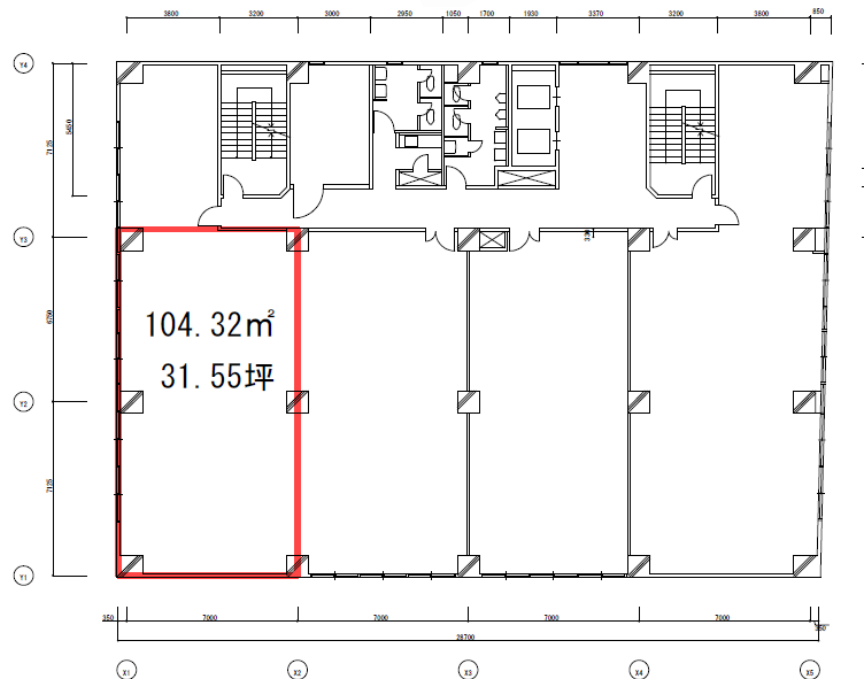


## 募集区画

※図面と現況が異なる場合は現況を優先させていただきます。



◆ 4階104.32㎡(31.55坪)



鹿児島ビル 4階

## お問い合わせ

〒103-0012 東京都中央区日本橋堀留町1-8-12 ホウライ堀留ビル

[貸主代行]

Tel 03-5643-5372

三生ビル管理株式会社

# 大樹生命鹿児島ビル

KAGOSHIMA BUILDING

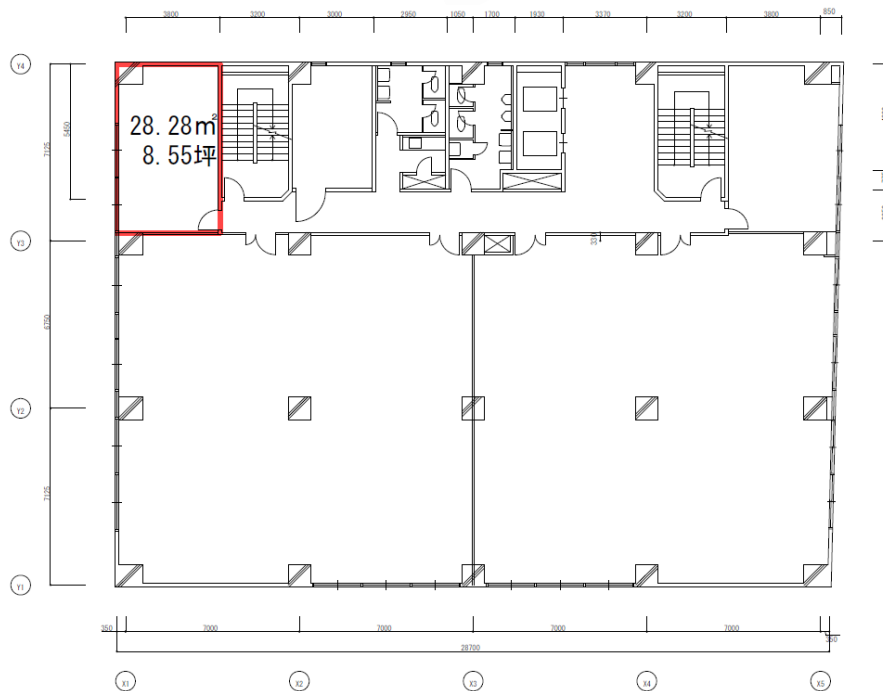


## 募集区画

※図面と現況が異なる場合は現況を優先させていただきます。



◆ 5階28.28㎡(8.55坪)



鹿児島ビル 5階

## お問い合わせ

〒103-0012 東京都中央区日本橋堀留町1-8-12 ホウライ堀留ビル

[貸主代行]

Tel 03-5643-5372

三生ビル管理株式会社