

# 大樹生命大分ビル

O O I T A B U I L D I N G

JR線  
「大分」駅徒歩7分

官公庁に近い、大通り(昭和通り)沿いの抜群なオフィス環境！  
リフレッシュルーム有り 駐車場30台完備！

■ 募集状況 ※礼金・更新料:無 償却:無 契約は坪単位となります。

階数	用途	面積(坪)	貸付開始日	賃料(坪・税別)	共益費(坪・税別)	敷金	床仕様
1	事務所	17.28	即入居可 (商談あり)	応相談	2,800	12ヶ月	OA
7	事務所	25.33	即入居可	応相談	2,800	12ヶ月	OA対応可

## 大樹生命大分ビル



## ■ 建物概要

所在地：大分県大分市中央町2-9-24  
交通：JR「大分」駅徒歩7分

構造：鉄筋鉄骨コンクリート造  
規模：地上9階  
延面積：4,419.72㎡(1,336.96坪)  
竣工：1987年3月  
施工：三井住友建設株式会社

## ◆ お問い合わせ

〒103-0012 東京都中央区日本橋堀留町1-8-12 ホウライ堀留ビル

Tel 03-5643-5372

## ■ 設備

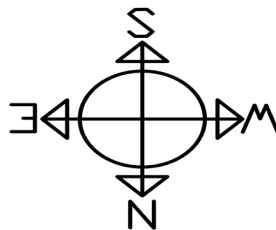
天井高：2,500mm(基準階)  
空調設備：個別空調  
警備管理：有人+機械警備  
駐車場：機械式屋内 30台  
エレベータ：常用2台  
エントランス：平日8時~18時 土日祝日:閉

[貸主代行]

三生ビル管理株式会社

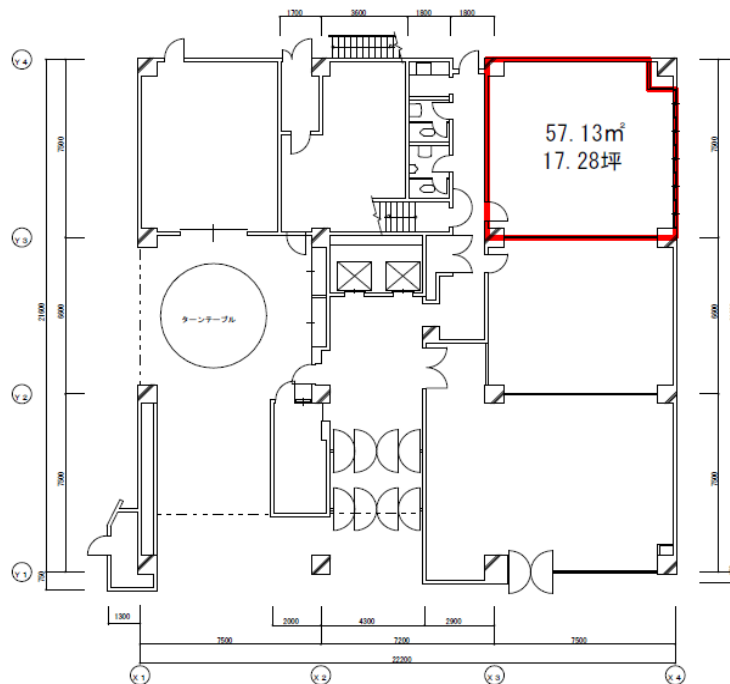
# 大樹生命大分ビル

O O I T A B U I L D I N G



**募集区画** ※図面と現況が異なる場合は現況を優先させていただきます。

◆ 1階 57.13m<sup>2</sup>(17.28坪)



大分ビル 1階

◆ お問い合わせ

〒103-0012 東京都中央区日本橋堀留町1-8-12 ホウライ堀留ビル

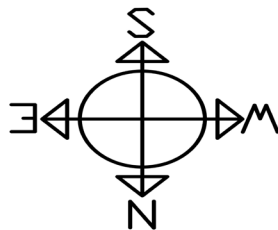
[貸主代行]

Tel 03-5643-5372

三生ビル管理株式会社

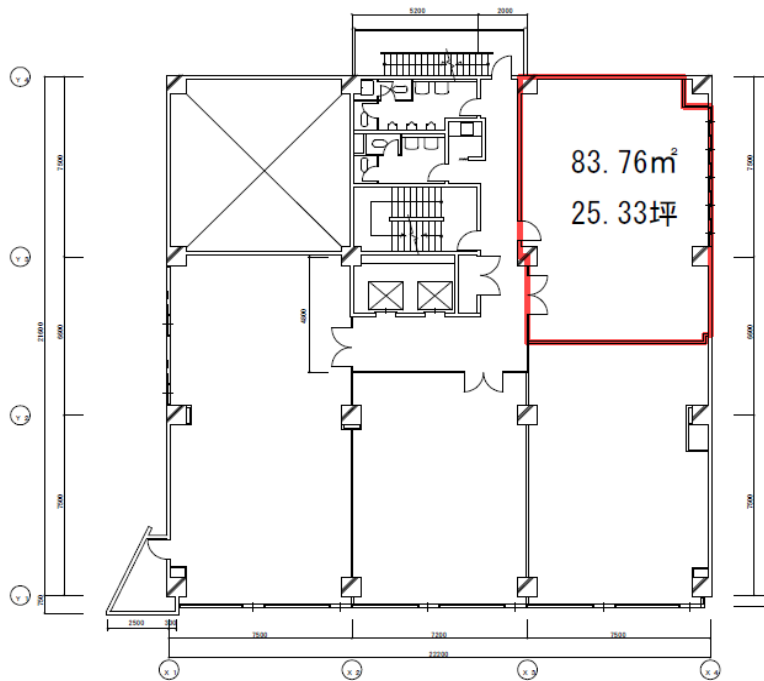
# 大樹生命大分ビル

O O I T A B U I L D I N G



**募集区画** ※図面と現況が異なる場合は現況を優先させていただきます。

◆ 7階 83.76㎡(25.33坪)



大分ビル 7階

◆ お問い合わせ

〒103-0012 東京都中央区日本橋堀留町1-8-12 ホウライ堀留ビル

[貸主代行]

Tel 03-5643-5372

三生ビル管理株式会社