



大樹生命佐賀駅前ビル

S A G A E K I M A E B U I L D I N G

JR線
「佐賀」駅徒歩2分

JR「佐賀」駅南口徒歩2分にて、視認性抜群立地のオフィスビル！
館内リニューアル済み！ 駐車場32台完備！

募集状況 ※礼金・更新料:無 償却:無 契約は坪単位となります。

| 階数 | 用途 | 面積(坪) | 貸付開始日 | 賃料(坪・税別) | 共益費(坪・税別) | 敷金 | 床仕様 |
|----|-----|-------|-------|----------|-----------|------|-------------|
| 8 | 事務所 | 43.98 | 即入居可 | 応相談 | 3,300 | 12ヶ月 | OA 分割応相談 |

大樹生命佐賀駅前ビル



建物概要

所在地 : 佐賀県佐賀市駅前中央1-9-45
 交通 : JR「佐賀」駅徒歩2分

構造 : 鉄筋鉄骨コンクリート造
 規模 : 地上9階
 延面積 : 4,624.71㎡(1,398.97坪)
 竣工 : 1984年7月
 施工 : 三井住友建設株式会社

設備

天井高 : 2,550mm(基準階) * 一部2,300mm
 空調設備 : 個別空調
 警備管理 : 有人+機械警備
 駐車場 : 機械式屋内 32台
 エレベータ : 常用2台
 エントランス : 全日8時~19時

お問い合わせ

〒103-0012 東京都中央区日本橋堀留町1-8-12 ホウライ堀留ビル

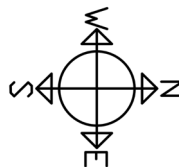
Tel 03-5643-5372

[貸主代行]

三生ビル管理株式会社

大樹生命佐賀駅前ビル

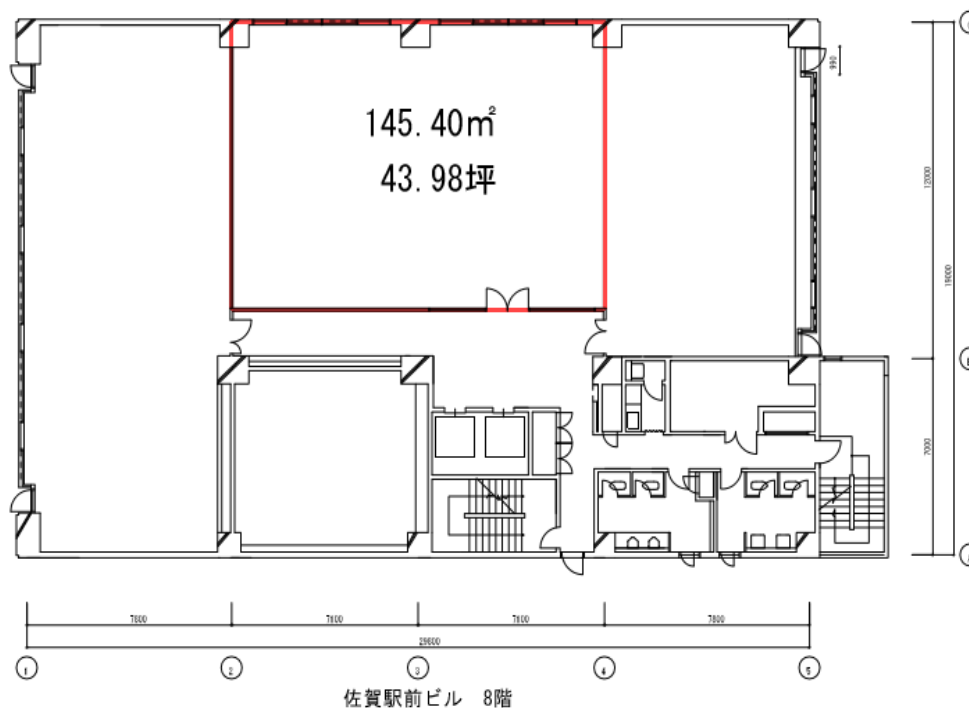
S A G A E K I M A E B U I L D I N G



募集区画

※図面と現況が異なる場合は現況を優先させていただきます。

◆ 8階145.40㎡(43.98坪)



お問い合わせ

〒103-0012 東京都中央区日本橋堀留町1-8-12 ホウライ堀留ビル

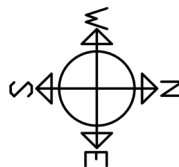
[貸主代行]

Tel 03-5643-5372

三生ビル管理株式会社

大樹生命佐賀駅前ビル

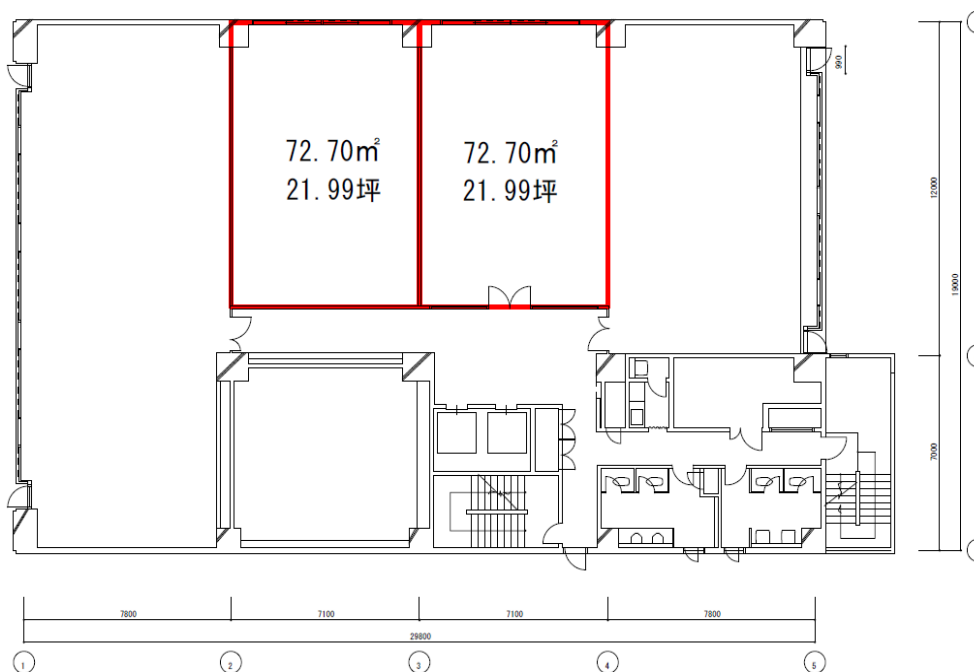
S A G A E K I M A E B U I L D I N G



募集区画

※図面と現況が異なる場合は現況を優先させていただきます。

◆ 8階145.40㎡(43.98坪) 分割



佐賀駅前ビル 8階

◆ お問い合わせ

〒103-0012 東京都中央区日本橋堀留町1-8-12 ホウライ堀留ビル

[貸主代行]

Tel 03-5643-5372

三生ビル管理株式会社