

# 大樹生命熊本ビル

KUMAMOTO BUILDING

市電  
「熊本城・市役所前」駅徒歩1分

県民の至宝「熊本城」に至近、坪井川沿いの抜群の環境！  
行政エリアにも近い大通り沿いのオフィスを提供！

■ 募集状況 ※礼金・更新料:無 償却:無 契約は坪単位となります。

階数	用途	面積(坪)	貸付開始日	賃料(坪・税別)	共益費(坪・税別)	敷金	床仕様
4	事務所	26.31	2025.6-	応相談	3,400	12ヶ月	OA対応可

大樹生命熊本ビル



## ■ 建物概要

所在地：熊本県熊本市中央区花畑町1-1  
交通：市電「熊本城・市役所前」駅徒歩1分

構造：鉄筋鉄骨コンクリート造  
規模：地上7階 地下1階  
延面積：2,991.89㎡(905.04坪)  
竣工：1983年6月  
施工：三井住友建設株式会社

## ◆ お問い合わせ

〒103-0012 東京都中央区日本橋堀留町1-8-12 ホウライ堀留ビル

Tel 03-5643-5372

## ■ 設備

天井高：2,500mm(基準階)  
空調設備：個別空調  
警備管理：有人+機械警備  
駐車場：機械(ピット式)屋内 14台  
エレベータ：常用1台  
エントランス：平日8時~18時 土日祝日:閉

[貸主代行]

三生ビル管理株式会社

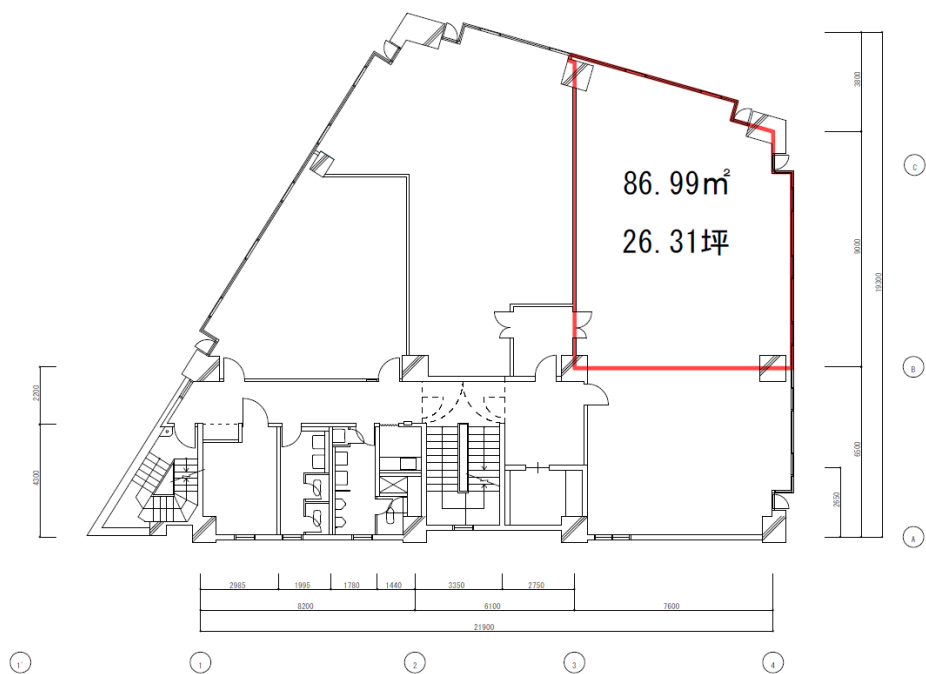
# 大樹生命熊本ビル

KUMAMOTO BUILDING



**募集区画** ※図面と現況が異なる場合は現況を優先させていただきます。

◆ 4階 86.99㎡(26.31坪)



熊本ビル 4階

◆ お問い合わせ

〒103-0012 東京都中央区日本橋堀留町1-8-12 ホウライ堀留ビル

[貸主代行]

Tel 03-5643-5372

三生ビル管理株式会社