

大樹生命北九州小倉ビル

K I T A K Y U S H U K O K U R A B U I L D I N G

北九州モノレール
「平和通」駅徒歩8分

九州エリアの玄関口、北九州小倉のオフィス街に立地！
館内リニューアル済み！ リフレッシュルーム有！ 駐車場64台完備！

募集状況 ※礼金・更新料：無 償却：無 契約は坪単位となります。

階数	用途	面積(坪)	貸付開始日	賃料(坪・税別)	共益費(坪・税別)	敷金	床仕様
2	事務所	190.38	2025.5-	応相談	3,200	12ヶ月	OA
3	事務所	28.15	2025.6-	応相談	3,200	12ヶ月	OA
3	事務所	23.97	即日入居可	応相談	3,200	12ヶ月	OA
3	事務所	30.94	即日入居可 (先行有)	応相談	3,200	12ヶ月	OA
8	事務所	56.51	即日入居可	応相談	3,200	12ヶ月	OA

建物概要

所在地：福岡県北九州市小倉北区紺屋町12-4
交通：北九州モノレール「平和通」駅徒歩8分

構造：鉄筋鉄骨コンクリート造
規模：地上9階
延面積：8,273.33㎡(2,502.68坪)
竣工：1986年1月
施工：三井住友建設株式会社

お問い合わせ

〒103-0012 東京都中央区日本橋堀留町1-8-12 ホウライ堀留ビル

Tel 03-5643-5372

設備

天井高：2,500mm(基準階)
空調設備：個別空調
警備管理：有人+機械警備
駐車場：機械式屋内 64台
エレベータ：常用3台
エントランス：平日8時~18時 土日祝日：閉

[貸主代行]

三生ビル管理株式会社

大樹生命北九州小倉ビル



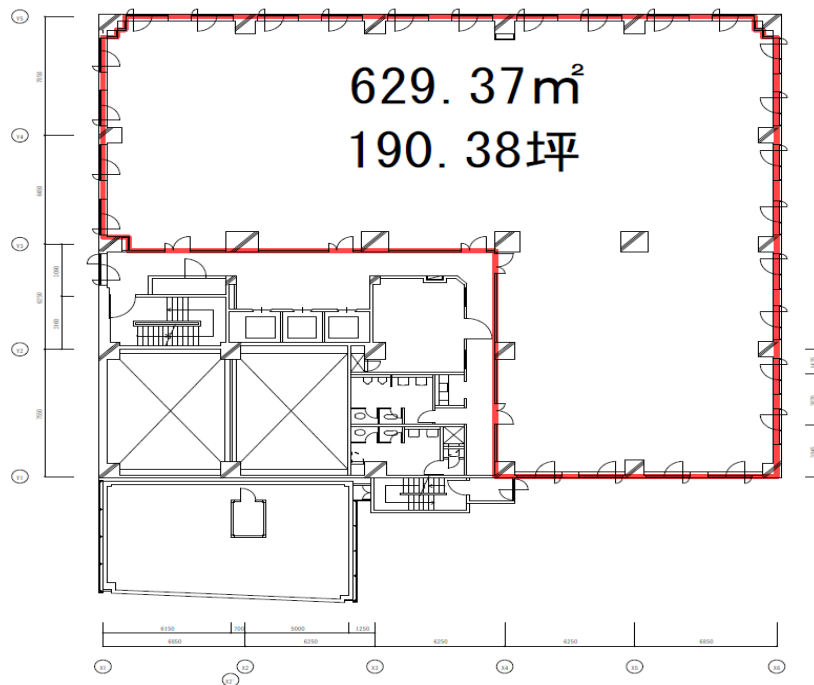
大樹生命北九州小倉ビル

K I T A K Y U S H U K O K U R A B U I L D I N G



募集区画 ※図面と現況が異なる場合は現況を優先させていただきます。

◆ 2階 629.37㎡(190.38坪)



北九州小倉ビル 2階

◆ お問い合わせ

〒103-0012 東京都中央区日本橋堀留町1-8-12 ホウライ堀留ビル

[貸主代行]

Tel 03-5643-5372

三生ビル管理株式会社

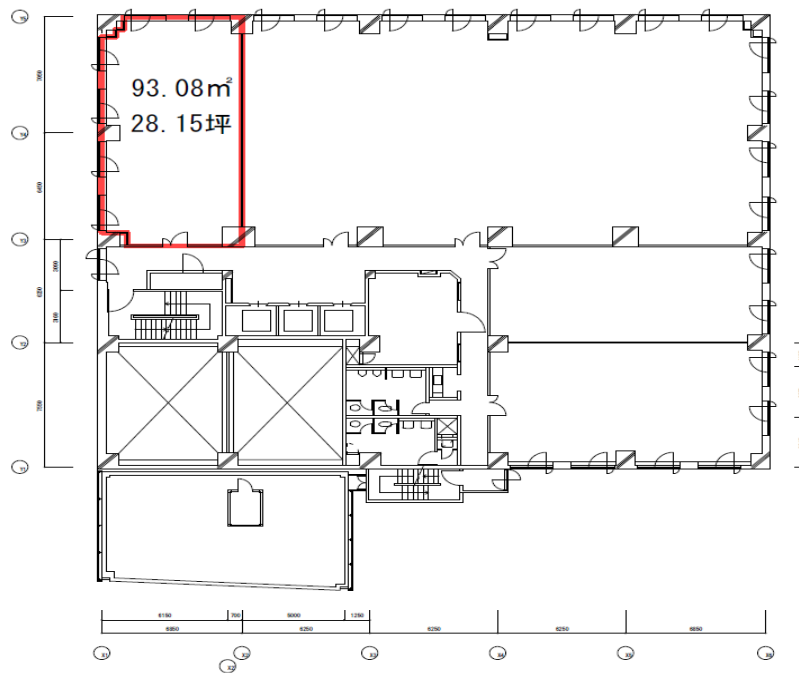
大樹生命北九州小倉ビル

K I T A K Y U S H U K O K U R A B U I L D I N G



募集区画 ※図面と現況が異なる場合は現況を優先させていただきます。

◆ 3階 93.08㎡(28.15坪)



北九州小倉ビル 3階

◆ お問い合わせ

〒103-0012 東京都中央区日本橋堀留町1-8-12 ホウライ堀留ビル

[貸主代行]

Tel 03-5643-5372

三生ビル管理株式会社

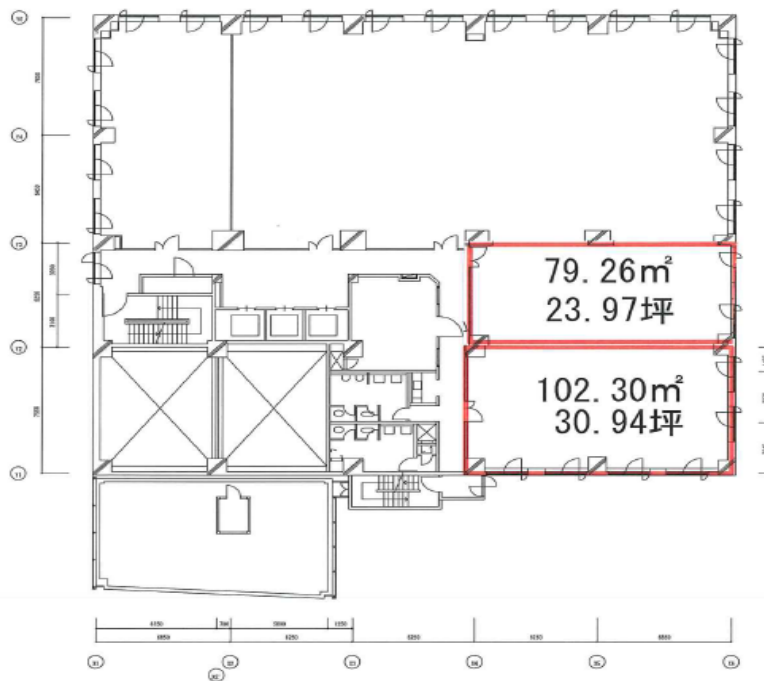
大樹生命北九州小倉ビル

K I T A K Y U S H U K O K U R A B U I L D I N G



募集区画 ※図面と現況が異なる場合は現況を優先させていただきます。

◆ 3階 2区画



北九州小倉ビル 3階

◆ お問い合わせ

〒103-0012 東京都中央区日本橋堀留町1-8-12 ホウライ堀留ビル

[貸主代行]

Tel 03-5643-5372

三生ビル管理株式会社

大樹生命北九州小倉ビル

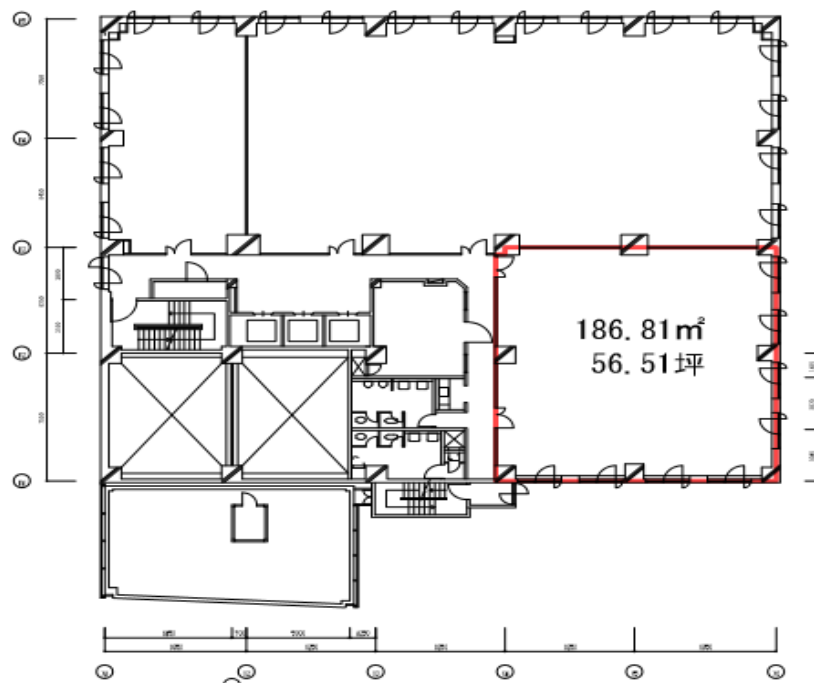
K I T A K Y U S H U K O K U R A B U I L D I N G



募集区画

※図面と現況が異なる場合は現況を優先させていただきます。

◆ 8階 186.81㎡(56.5坪)



北九州小倉ビル 8階

◆ お問い合わせ

〒103-0012 東京都中央区日本橋堀留町1-8-12 ホウライ堀留ビル

[貸主代行]

Tel 03-5643-5372

三生ビル管理株式会社