



# 大樹生命佐賀駅前ビル

S A G A E K I M A E B U I L D I N G

JR線  
「佐賀」駅徒歩2分

JR「佐賀」駅南口徒歩2分にて、視認性抜群立地のオフィスビル！  
館内リニューアル済み！ 駐車場32台完備！

■ 募集状況 ※礼金・更新料:無 償却:無 契約は坪単位となります。

階数	用途	面積(坪)	貸付開始日	賃料(坪・税別)	共益費(坪・税別)	敷金	床仕様
8	事務所	43.98	即入居可	応相談	3,300	12ヶ月	OA 分割応相談

大樹生命佐賀駅前ビル



## ■ 建物概要

所在地 : 佐賀県佐賀市駅前中央1-9-45  
交通 : JR「佐賀」駅徒歩2分

構造 : 鉄筋鉄骨コンクリート造  
規模 : 地上9階  
延面積 : 4,624.71㎡(1,398.97坪)  
竣工 : 1984年7月  
施工 : 三井住友建設株式会社

## ■ 設備

天井高 : 2,550mm(基準階) \* 一部2,300mm  
空調設備 : 個別空調  
警備管理 : 有人+機械警備  
駐車場 : 機械式屋内 32台  
エレベータ : 常用2台  
エントランス : 全日8時~19時

## ◆ お問い合わせ

〒103-0012 東京都中央区日本橋堀留町1-8-12 ホウライ堀留ビル

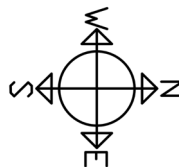
Tel 03-5643-5372

[貸主代行]

三生ビル管理株式会社

# 大樹生命佐賀駅前ビル

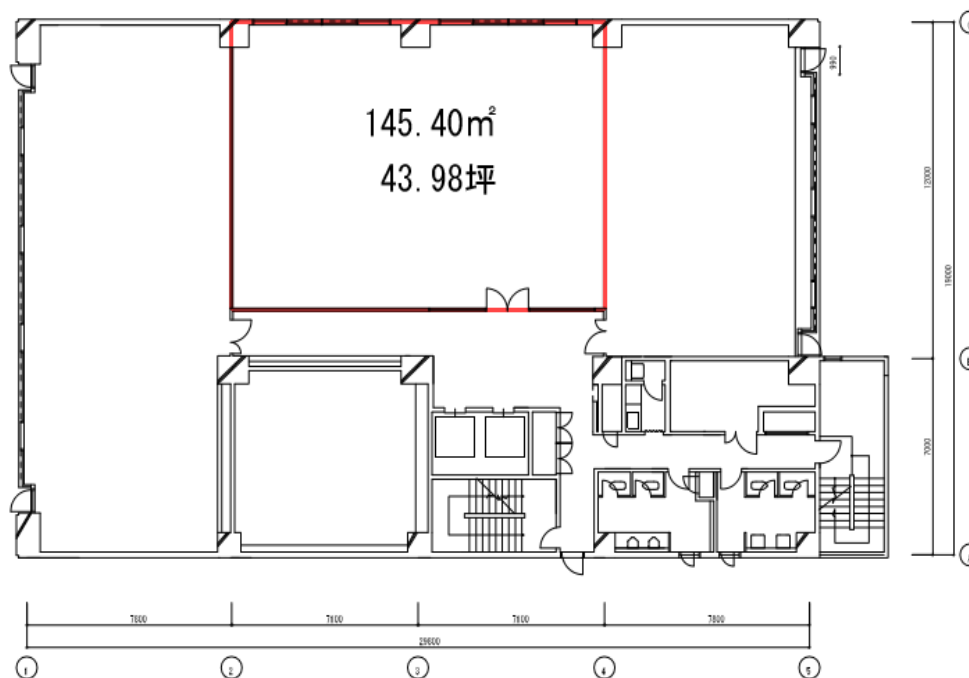
S A G A E K I M A E B U I L D I N G



## 募集区画

※図面と現況が異なる場合は現況を優先させていただきます。

◆ 8階145.40㎡(43.98坪)



佐賀駅前ビル 8階

## ◆ お問い合わせ

〒103-0012 東京都中央区日本橋堀留町1-8-12 ホウライ堀留ビル

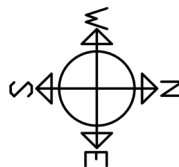
[貸主代行]

Tel 03-5643-5372

三生ビル管理株式会社

# 大樹生命佐賀駅前ビル

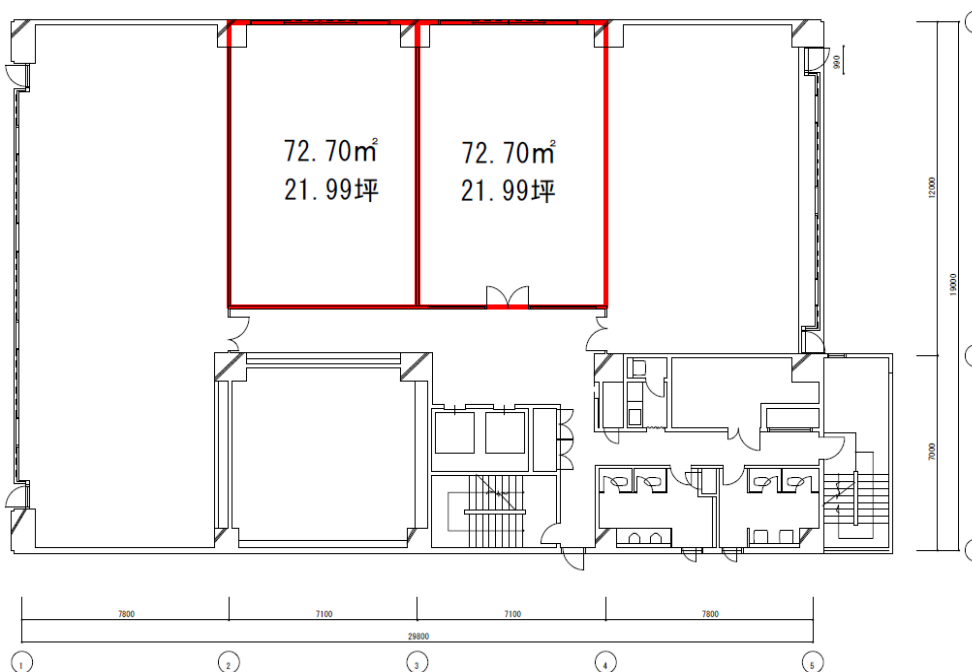
S A G A E K I M A E B U I L D I N G



## 募集区画

※図面と現況が異なる場合は現況を優先させていただきます。

### ◆ 8階145.40㎡(43.98坪) 分割



佐賀駅前ビル 8階

## ◆ お問い合わせ

〒103-0012 東京都中央区日本橋堀留町1-8-12 ホウライ堀留ビル

[貸主代行]

Tel 03-5643-5372

三生ビル管理株式会社