



# 大樹生命福岡祇園ビル

F U K U O K A G I O N B U I L D I N G

福岡市営地下鉄  
「祇園」駅徒歩1分

地下鉄「祇園」駅から徒歩1分、大通り(大博通り)沿い、抜群のオフィス立地！  
全館リニューアル済み！ 駐車場36台完備！

■ 募集状況 ※礼金・更新料:無 償却:無 契約は坪単位となります。

階数	用途	面積(坪)	貸付開始日	賃料(坪・税別)	共益費(坪・税別)	敷金	床仕様
5	事務所	32.50	即入居可	応相談	2,900	12ヶ月	OA

## 大樹生命福岡祇園ビル



### ■ 建物概要

所在地：福岡県福岡市博多区祇園町1-40  
交通：福岡市営地下鉄「祇園」駅徒歩1分

構造：鉄筋鉄骨コンクリート造  
規模：地上9階  
延面積：5,306.33㎡(1,605.06坪)  
竣工：1988年9月  
施工：三井住友建設株式会社

### ◆ お問い合わせ

〒103-0012 東京都中央区日本橋堀留町1-8-12 ホウライ堀留ビル

Tel 03-5643-5372

### ■ 設備

天井高：2,550mm(基準階)  
空調設備：個別空調  
警備管理：有人+機械警備  
駐車場：機械式屋内 36台  
エレベータ：常用2台  
エントランス：平日8時~18時 土曜日9時~18時 日祝日:閉

[貸主代行]

三生ビル管理株式会社

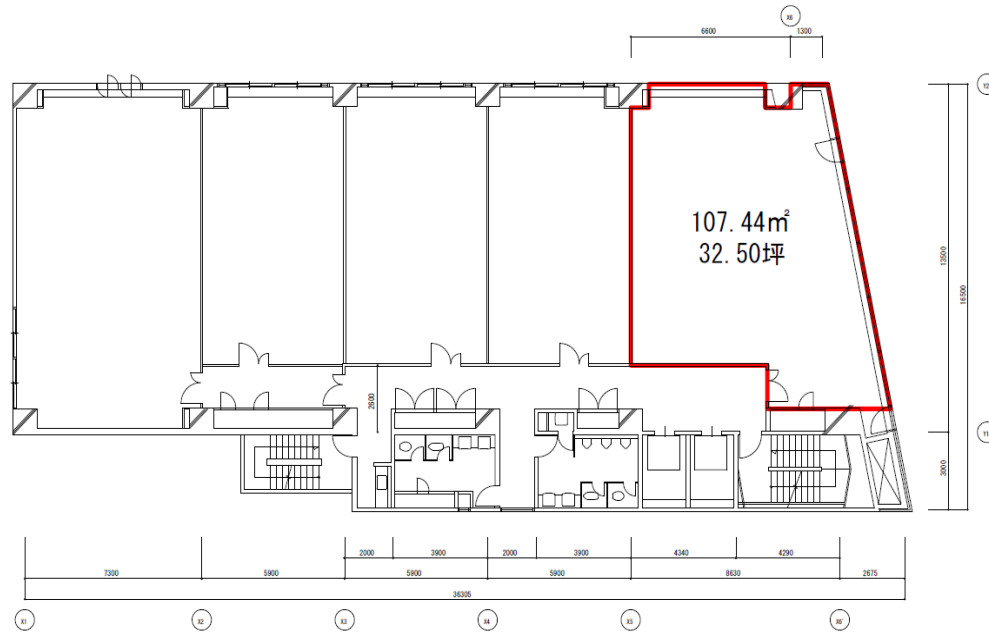
# 大樹生命福岡祇園ビル

F U K U O K A G I O N B U I L D I N G



**募集区画** ※図面と現況が異なる場合は現況を優先させていただきます。

◆ 5階107.44㎡(32.50坪)



福岡祇園ビル 5階

◆ お問い合わせ

〒103-0012 東京都中央区日本橋堀留町1-8-12 ホウライ堀留ビル

[貸主代行]

Tel 03-5643-5372

三生ビル管理株式会社