



# 大樹生命松江ビル

MATSUE BUILDING

JR山陰線  
「松江」駅徒歩12分

国宝「松江城」のお膝元に立地のオフィスビル！ 宍道湖湖畔にて眺望は絶好！  
駐車場66台完備！

募集状況 ※礼金・更新料：無 償却：無 契約は坪単位となります。

階数	用途	面積(坪)	貸付開始日	賃料(坪・税別)	共益費(坪・税別)	敷金	床仕様
2	事務所	27.76	即日可 (原復前)	応相談	3,350	12ヶ月	OA対応可
3	事務所	19.51	即日可 (原復前)	応相談	3,350	12ヶ月	OA対応可
4	事務所	14.03	即日可	応相談	3,350	12ヶ月	OA対応可
5	事務所	13.77	即日可	応相談	3,350	12ヶ月	OA対応可
7	事務所	16.69	即日可	応相談	3,350	12ヶ月	OA

大樹生命松江ビル



## 建物概要

所在地：島根県松江市白潟本町13-4  
交通：JR山陰線「松江」駅徒歩12分

構造：鉄筋鉄骨コンクリート造  
規模：地上8階  
延面積：4,756.28㎡(1,441.30坪)  
竣工：1997年11月  
施工：鹿島建設株式会社

## お問い合わせ

〒103-0012 東京都中央区日本橋堀留町1-8-12 ホウライ堀留ビル

Tel 03-5643-5372

## 設備

天井高：2,600mm(基準階)  
空調設備：個別空調  
警備管理：有人+機械警備  
駐車場：機械式屋内 66台  
エレベータ：常用2台  
エントランス：平日8時~18時、土日祝日：閉

[貸主代行]

三生ビル管理株式会社

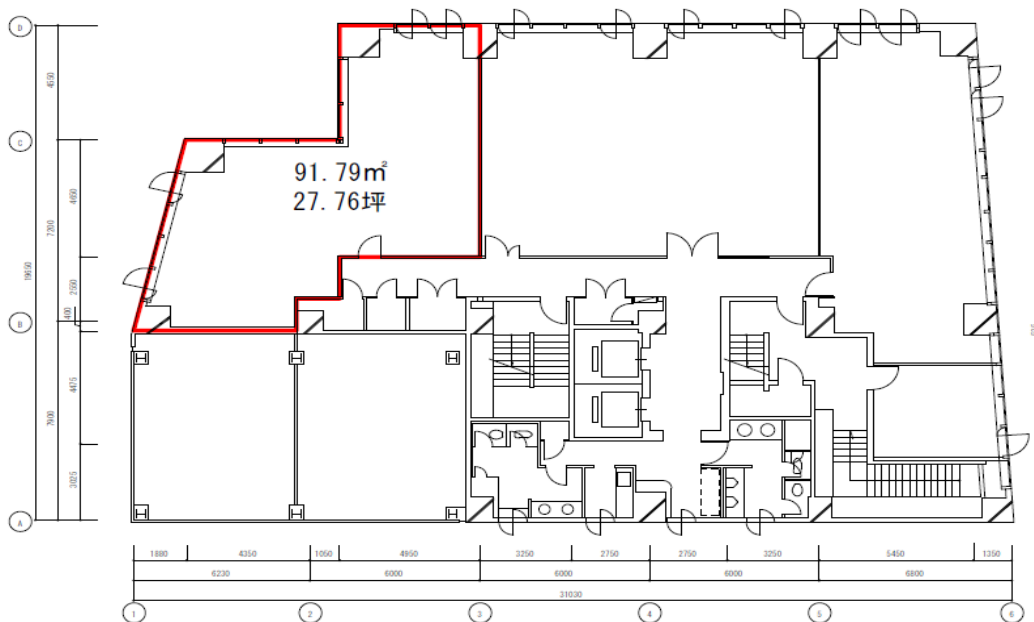
# 大樹生命松江ビル

MATSUE BUILDING



**募集区画** ※図面と現況が異なる場合は現況を優先させていただきます。

◆ 2階91.79m<sup>2</sup>(27.76坪)



松江ビル 2階

◆ お問い合わせ

〒103-0012 東京都中央区日本橋堀留町1-8-12 ホウライ堀留ビル

Tel 03-5643-5372

[貸主代行]

**三生ビル管理株式会社**

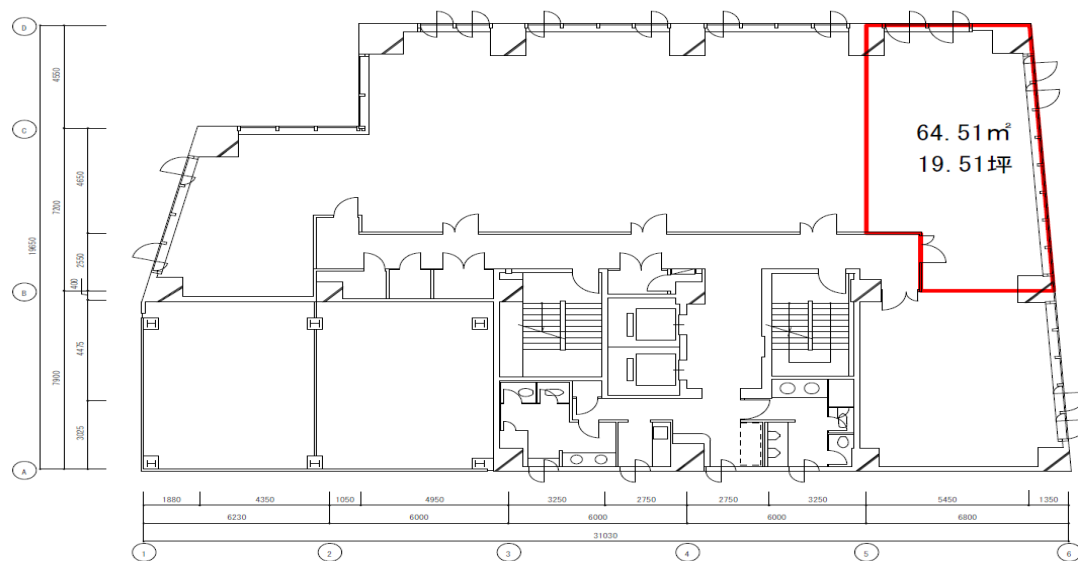
# 大樹生命松江ビル

MATSUE BUILDING



募集区画 ※図面と現況が異なる場合は現況を優先させていただきます。

◆ 3階64.51m<sup>2</sup>(19.51坪)



松江ビル 3階

◆ お問い合わせ

〒103-0012 東京都中央区日本橋堀留町1-8-12 ホウライ堀留ビル

[貸主代行]

Tel 03-5643-5372

三生ビル管理株式会社

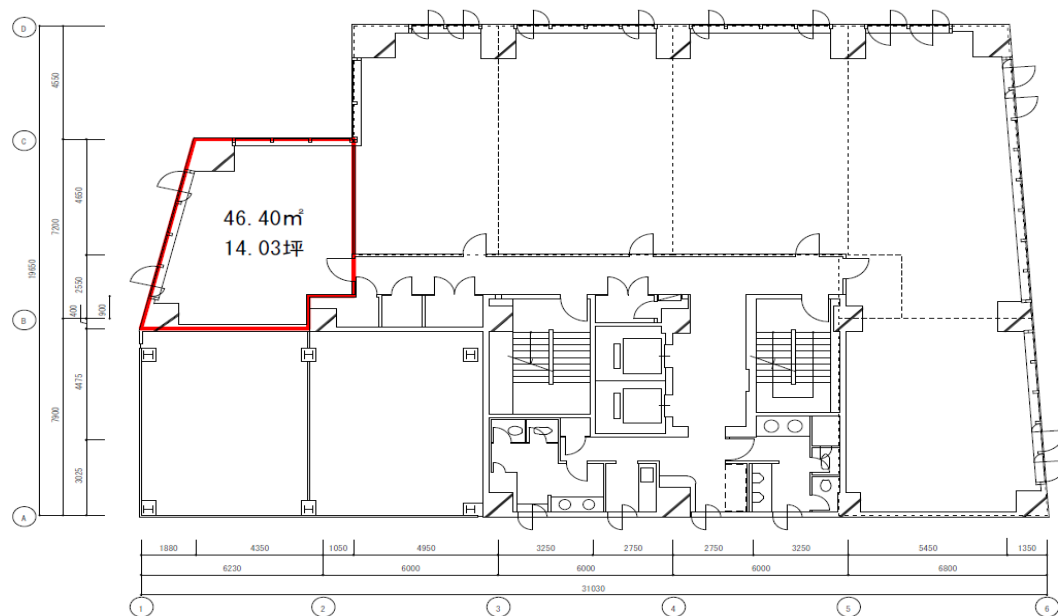
# 大樹生命松江ビル

MATSUE BUILDING



**募集区画** ※図面と現況が異なる場合は現況を優先させていただきます。

◆ 4階46.40m<sup>2</sup>(14.03坪)



松江ビル 4階

◆ お問い合わせ

〒103-0012 東京都中央区日本橋堀留町1-8-12 ホウライ堀留ビル

[貸主代行]

Tel 03-5643-5372

三生ビル管理株式会社

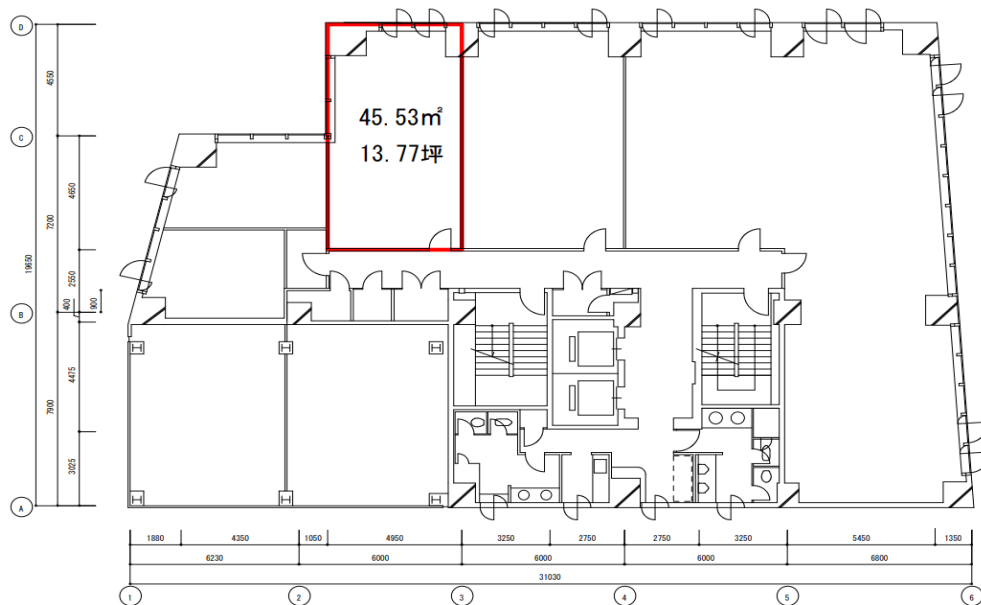
# 大樹生命松江ビル

MATSUE BUILDING



**募集区画** ※図面と現況が異なる場合は現況を優先させていただきます。

◆ 5階45.53㎡(13.77坪)



松江ビル 5階

◆ お問い合わせ

〒103-0012 東京都中央区日本橋堀留町1-8-12 ホウライ堀留ビル

[貸主代行]

Tel 03-5643-5372

三生ビル管理株式会社

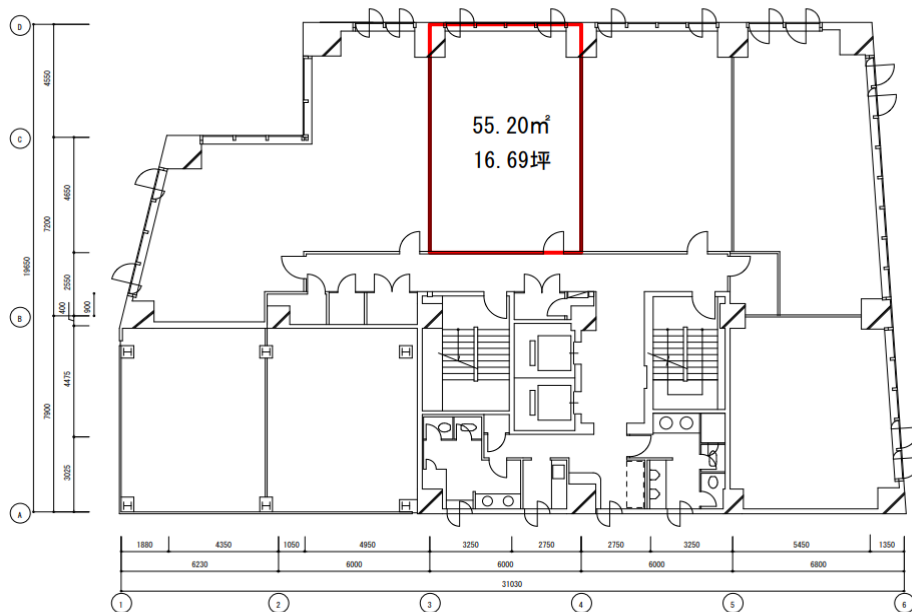
# 大樹生命松江ビル

MATSUE BUILDING



**募集区画** ※図面と現況が異なる場合は現況を優先させていただきます。

◆ 7階55.20㎡(16.69坪)



松江ビル 7階

◆ お問い合わせ

〒103-0012 東京都中央区日本橋堀留町1-8-12 ホウライ堀留ビル

[貸主代行]

Tel 03-5643-5372

三生ビル管理株式会社