



大樹生命広島駅前ビル

HIROSHIMAEKIMAE BUILDING

JR山陽本線
「広島」駅徒歩4分

中国エリア随一の拠点「広島」の駅前オフィスビル！
JR線「広島駅」より徒歩4分！

募集状況 ※礼金・更新料:無 償却:無 契約は坪単位となります。

階数	用途	面積(坪)	貸付開始日	賃料(坪・税別)	共益費(坪・税別)	敷金	床仕様
2	事務所	68.84	2025. 8- (先行有)	応相談	3,400	12ヶ月	OA
6	事務所	15.26	2025. 8-	応相談	3,400	12ヶ月	OA対応可

大樹生命広島駅前ビル



建物概要

所在地：広島県広島市南区京橋1-23
交通：JR線「広島」駅徒歩4分

構造：鉄筋鉄骨コンクリート造
規模：地上10階 地下1階
延面積：9,518.24㎡(2,879.27坪)
竣工：1984年11月
施工：鹿島建設株式会社

お問い合わせ

〒103-0012 東京都中央区日本橋堀留町1-8-12 ホウライ堀留ビル

Tel 03-5643-5372

設備

天井高：2,500mm(基準階)
空調設備：個別空調+セントラル空調
警備管理：有人+機械警備
駐車場：機械式屋内 64台
エレベータ：常用3台(11人乗り2台 17人乗り1台)
エントランス：8時~20時、日祝日:9時~20時

[貸主代行]

三生ビル管理株式会社

大樹生命広島駅前ビル

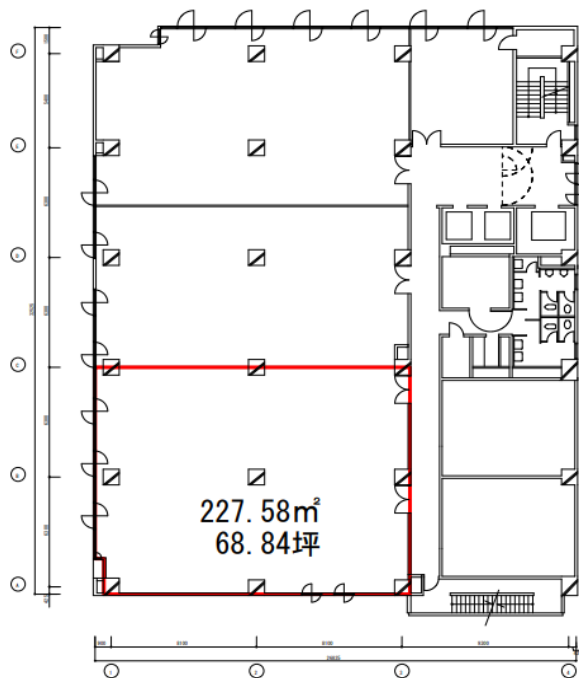
HIROSHIMAEKIMAE BUILDING



募集区画

※図面と現況が異なる場合は現況を優先させていただきます。

◆ 2階 227.58㎡(68.84坪)



広島駅前ビル 2階

◆ お問い合わせ

〒103-0012 東京都中央区日本橋堀留町1-8-12 ホウライ堀留ビル

[貸主代行]

Tel 03-5643-5372

三生ビル管理株式会社

大樹生命広島駅前ビル

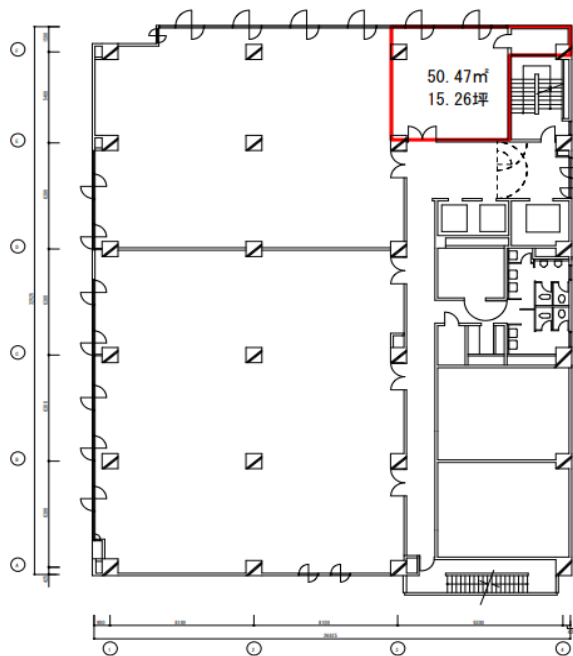
HIROSHIMAEKIMAE BUILDING



募集区画

※図面と現況が異なる場合は現況を優先させていただきます。

◆ 2階 50.47㎡(15.26坪)



広島駅前ビル 6階

お問い合わせ

〒103-0012 東京都中央区日本橋堀留町1-8-12 ホウライ堀留ビル

[貸主代行]

Tel 03-5643-5372

三生ビル管理株式会社