

大樹生命長野ビル

NAGANO BUILDING



■おすすめポイント

- JR長野駅「徒歩5分」
- 共用部リニューアル済み（エントランス・廊下室・トイレ）
- 機械式駐車場24台完備

◆募集区画 ※礼金・更新料：なし 償却：なし 契約は坪単位

階数	用途	面積 (坪)	貸付開始日	賃料 (坪・税別)	共益費 (坪・税別)	敷金	床仕様
1	事務所	127.11 別紙参照	2024.11	応相談	3,100	24ヶ月/ 12カ月	O A 対応可
2	事務所	143.70	2024.11	応相談	3,100	12カ月	O A 対応可
3	事務所	45.31	2024.11	応相談	3,100	12カ月	O A 対応可

■建物概要

- 所在地 長野健長野市南石堂町1282-16
- 交通 JR・長野電鉄「長野」駅 徒歩5分
- 構造 鉄筋鉄骨コンクリート造
- 規模 地上6階
- 延面積 4024.15㎡ (1217.30坪)
- 竣工 1982年4月
- 施工 鹿島建設株式会社

■設備概要

- 天井高 2,500mm (基準階)
- 空調設備 個別空調
- 警備管理 有人+機械警備
- 駐車場 機械式屋内24台
- エレベーター 常用1台
- エントランス 平日8:00-17:30、土曜日8:00-13:00
日祝日 閉扉

◆Photo



◆Map



【貸主代行】

三生ビル管理株式会社

ホームページ <http://www.sanseibil.com>

【お問い合わせ】

Tel 03-5643-5372

〒103-0012 東京都中央区日本橋堀留町1-8-12 ホウライ堀留ビル

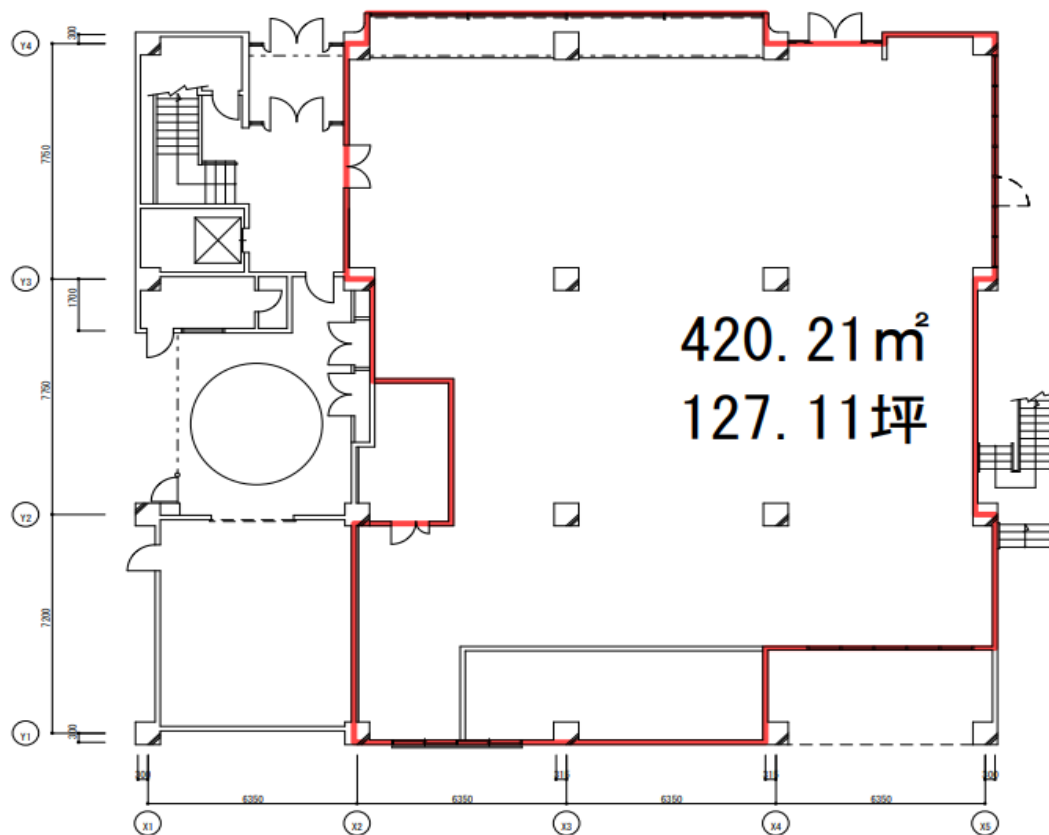
■ 募集区画

※図面と状況が異なる場合は、現況を優先させていただきます。

< 平面図 >

1階 420.21㎡ (127.11坪)

*専用部にトイレ等が含まれています。
貸し方については相談いたします。



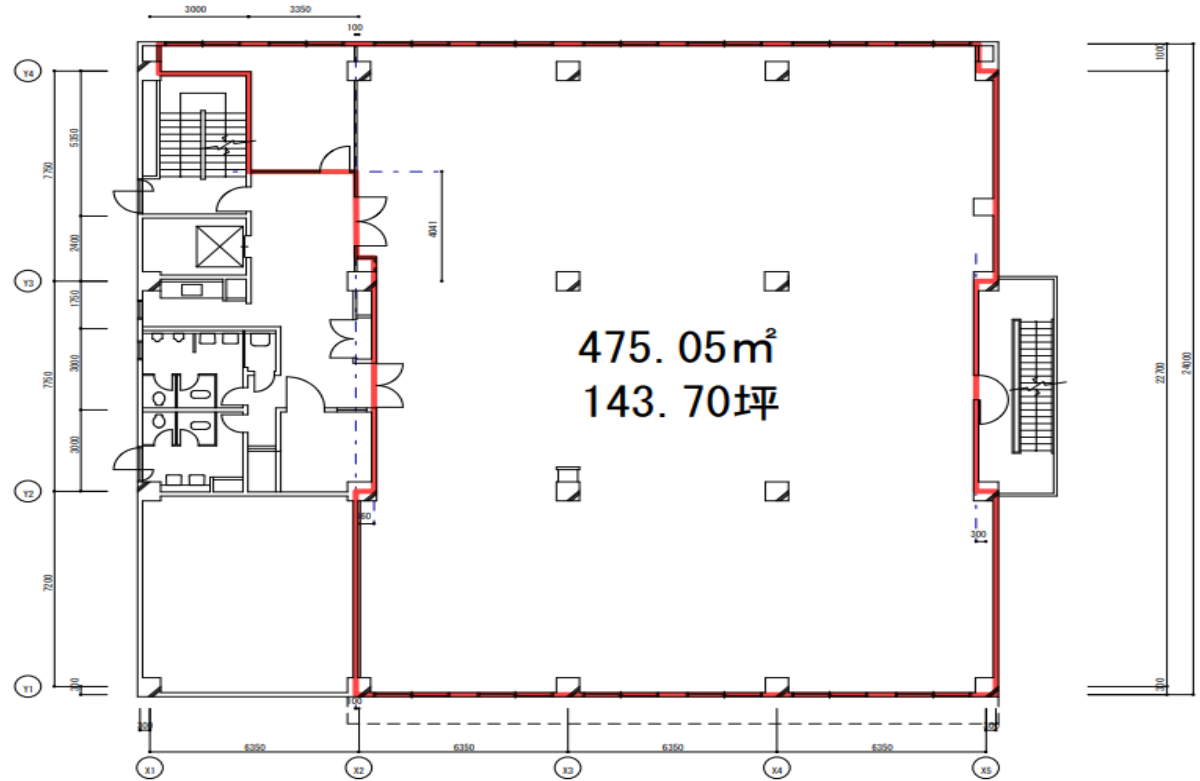
長野ビル 1階

■ 募集区画

※図面と状況が異なる場合は、現況を優先させていただきます。

< 平面図 >

2階 475.05㎡ (143.70坪)



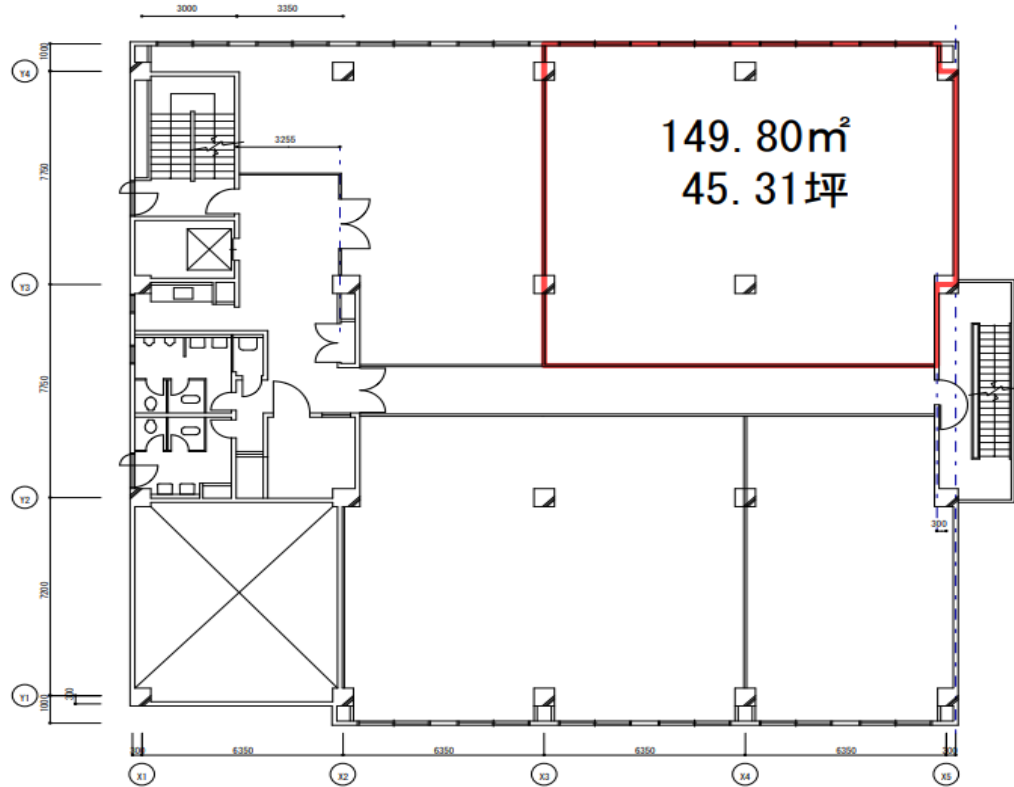
長野ビル 2階

■ 募集区画

※図面と状況が異なる場合は、現況を優先させていただきます。

< 平面図 >

3階 149.80㎡ (45.31坪)



長野ビル 3階