

# 大樹生命松山ビル

MATSUYAMA BUILDING



## ■おすすめポイント

- 伊予鉄道「県庁前」駅徒歩2分
- 松山経済の中心地「県庁前」の好立地！
- 県庁・市役所等行政機関も至近のオフィスビル

◆募集区画 ※礼金・更新料：なし 償却：なし 契約は坪単位

階数	用途	面積(坪)	貸付開始日	賃料(坪・税別)	共益費(坪・税別)	敷金	床仕様
2	事務所	103.79	即入居可	応相談	3,400	12ヶ月	OA対応可
3	事務所	21.51	即入居可	応相談	3,400	12ヶ月	OA
3	事務所	18.23	即入居可	応相談	3,400	12ヶ月	OA
3	事務所	22.64	即入居可	応相談	3,400	12ヶ月	OA
6	事務所	4.80	即入居可	応相談	3,400	12ヶ月	T/C

## ■建物概要

- 所在地 愛媛県松山市一番町4-1-1
- 交通 伊予鉄道市内線「県庁前」駅徒歩2分
- 構造 鉄筋鉄骨コンクリート造
- 規模 地上8階 地下1階
- 延面積 4,169.74㎡ (1,261.34坪)
- 竣工 1984年2月
- 施工 鹿島建設株式会社

## ■設備概要

- 天井高 2,500mm (基準階)
- 空調設備 個別空調
- 警備管理 有人+機械警備
- 駐車場 機械式屋内 30台
- エレベーター 常用2台
- エントランス 平日8:00~18:00、土曜日、日祝日：閉

## ◆Photo



## ◆Map



[貸主代行]

三生ビル管理株式会社

ホームページ <http://www.sanseibil.com>

[お問い合わせ]

Tel 03-5643-5372

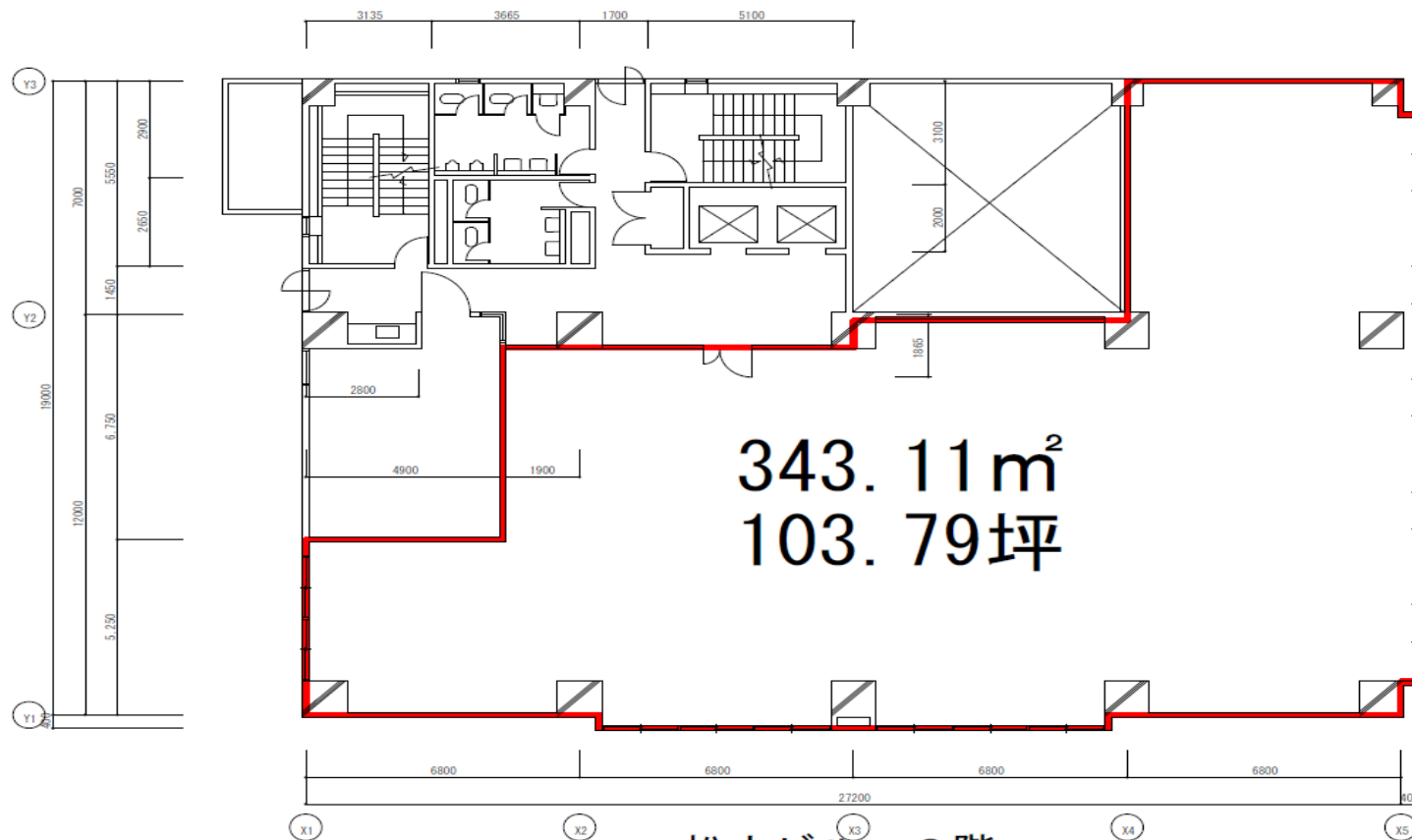
〒103-0012 東京都中央区日本橋堀留町1-8-12 ホウライ堀留ビル

## ■ 募集区画

※図面と状況が異なる場合は、現況を優先させていただきます。

## < 平面図 >

2階 343.11㎡ (103.79坪)



松山ビル 2階

## ■ 募集区画

※図面と状況が異なる場合は、現況を優先させていただきます。

### < 平面図 >

3階 60.29㎡ (18.23坪)  
74.86㎡ (22.64坪)  
71.13㎡ (21.51坪)

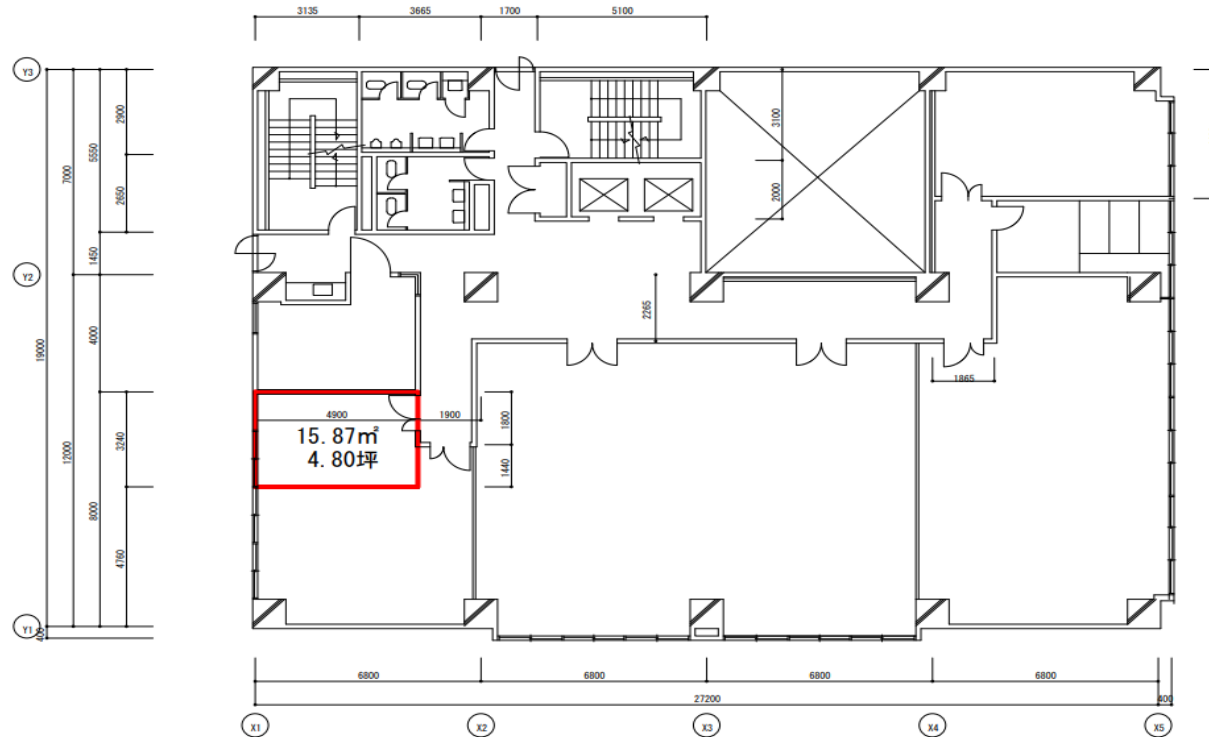


## ■ 募集区画

※図面と状況が異なる場合は、現況を優先させていただきます。

## < 平面図 >

6階 15.87㎡ (4.80坪)



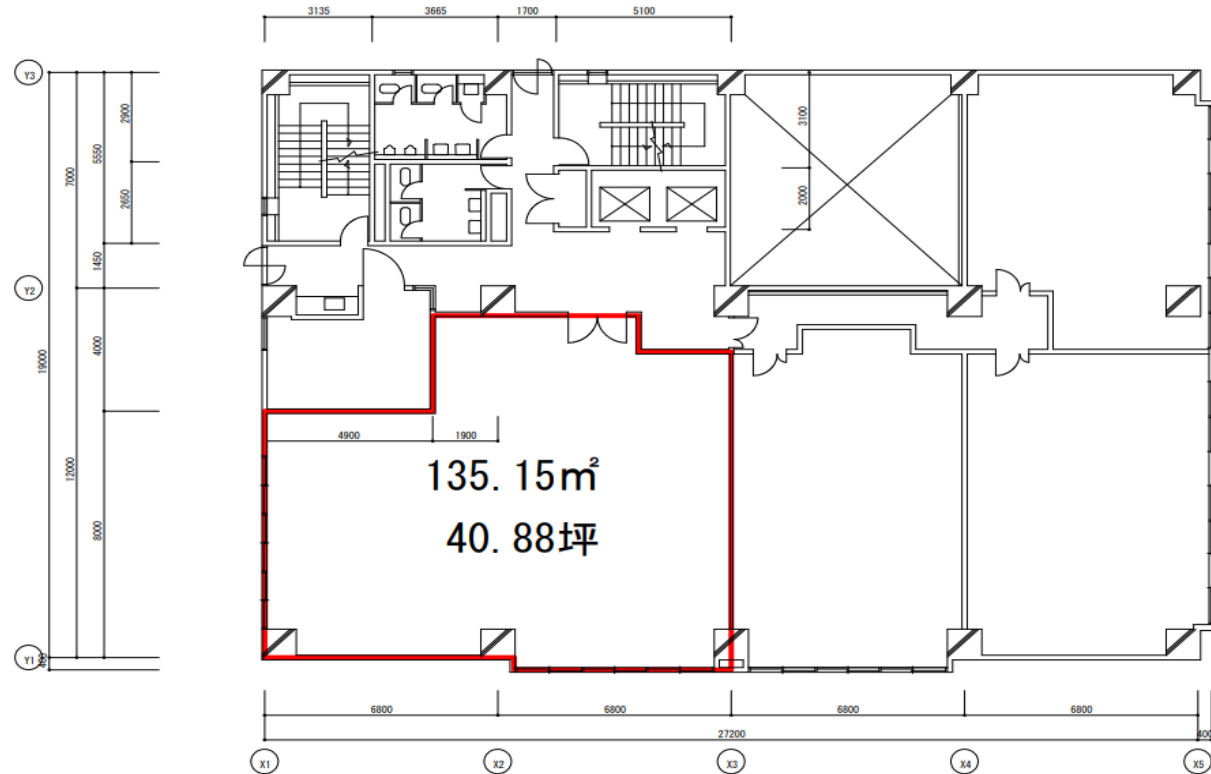
松山ビル 6階

## ■ 募集区画

※図面と状況が異なる場合は、現況を優先させていただきます。

## < 平面図 >

### 3階合併図面



松山ビル 3階

■ 募集区画 ※図面と状況が異なる場合は、現況を優先させていただきます。

## <平面図>

### 2階分割予定図面

\* 施工誤差発生可能性があります。

