



大樹生命福岡祇園ビル

F U K U O K A G I O N B U I L D I N G

福岡市営地下鉄
「祇園」駅徒歩1分

地下鉄「祇園」駅から徒歩1分、大通り(大博通り)沿い、抜群のオフィス立地！
全館リニューアル済み！ 駐車場36台完備！

■ 募集状況 ※礼金・更新料:無 償却:無 契約は坪単位となります。

階数	用途	面積(坪)	貸付開始日	賃料(坪・税別)	共益費(坪・税別)	敷金	床仕様
2	事務所	52.97	2026.11-	応相談	2,900	12ヶ月	OA

大樹生命福岡祇園ビル



■ 建物概要

所在地：福岡県福岡市博多区祇園町1-40
交通：福岡市営地下鉄「祇園」駅徒歩1分

構造：鉄筋鉄骨コンクリート造
規模：地上9階
延面積：5,306.33㎡(1,605.06坪)
竣工：1988年9月
施工：三井住友建設株式会社

◆ お問い合わせ

〒103-0012 東京都中央区日本橋堀留町1-8-12 ホウライ堀留ビル

Tel 03-5643-5372

■ 設備

天井高：2,550mm(基準階)
空調設備：個別空調
警備管理：有人+機械警備
駐車場：機械式屋内 36台
エレベータ：常用2台
エントランス：平日8時~18時 土曜日9時~18時 日祝日:閉

[貸主代行]

三生ビル管理株式会社

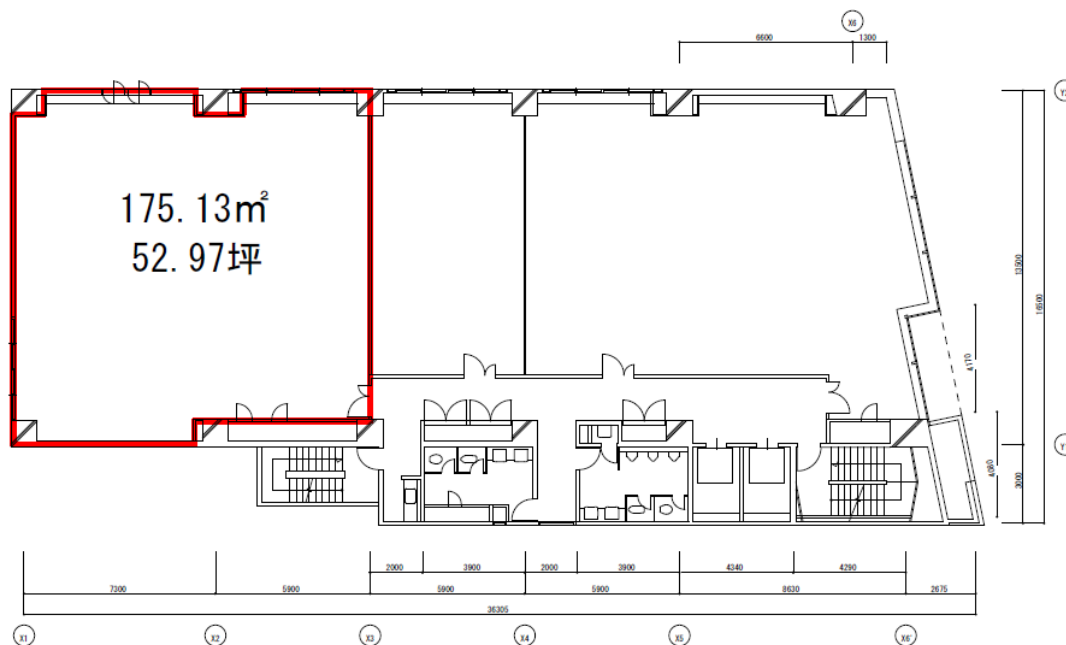
大樹生命福岡祇園ビル

F U K U O K A G I O N B U I L D I N G



募集区画 ※図面と現況が異なる場合は現況を優先させていただきます。

◆ 2階 175.13㎡(52.97坪)



福岡祇園ビル 2階

◆ お問い合わせ

〒103-0012 東京都中央区日本橋堀留町1-8-12 ホウライ堀留ビル

[貸主代行]

Tel 03-5643-5372

三生ビル管理株式会社