

# 大樹生命つくば学園ビル

TSUKUBAGAKUEN BUILDING



## ■おすすめポイント

- 学園都市に立地する、閑静な環境のオフィスビル！
- 2020年12月 全館LED化完了！

◆募集区画 ※礼金・更新料：なし 償却：なし 契約は坪単位

階数	用途	面積 (坪)	貸付開始日	賃料 (坪・税別)	共益費 (坪・税別)	敷金	床仕様
2	事務所	17.81	即日入居可	応相談	2,400	12ヶ月	OA
2	事務所	17.36	即日入居可	応相談	2,400	12ヶ月	OA対応可

## ◆Photo



## ◆Map



大樹生命つくば学園ビル

## ■建物概要

- 所在地 茨城県つくば市天久保1-16-10
- 交通 つくばエクスプレス「つくば」駅 徒歩12分
- 構造 鉄筋コンクリート造
- 規模 地上4階
- 延面積 2,600.64㎡ (約786.71坪)
- 竣工 1985年11月
- 施工 清水建設株式会社

## ■設備概要

- 天井高 2,500mm (基準階)
- 空調設備 個別空調
- 警備管理 有人+機械警備
- 駐車場 平面式 17台
- エレベーター 常用1台
- エントランス 平日 8:00~18:00  
土日祝日：閉

[貸主代行]

三生ビル管理株式会社

ホームページ <http://www.sanseibil.com>

[お問い合わせ]

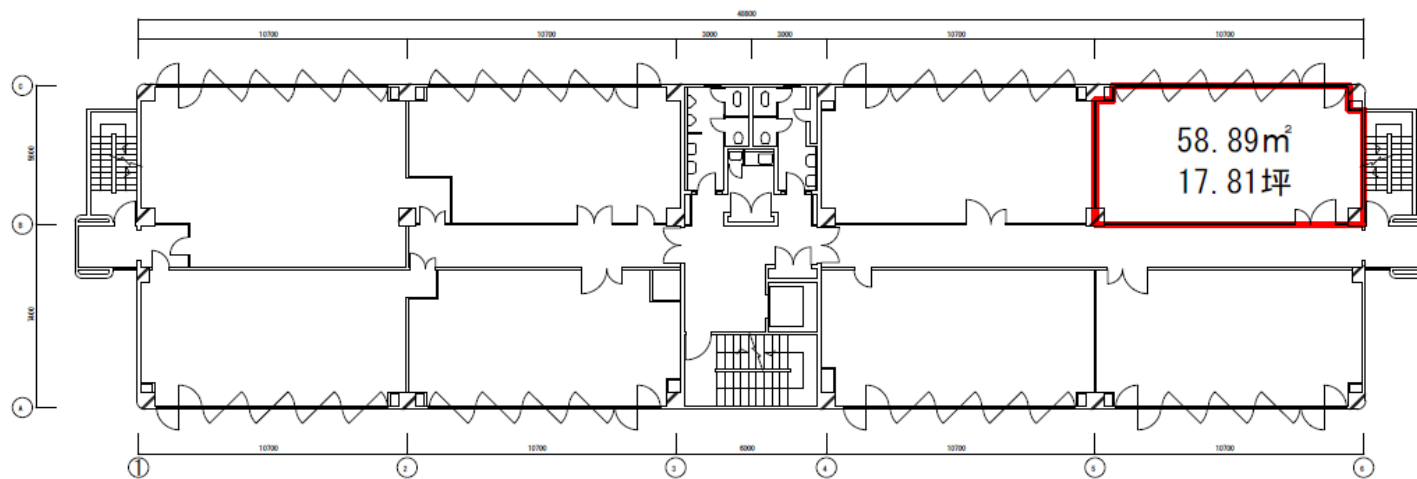
Tel 03-5643-5372

〒103-0012 東京都中央区日本橋堀留町1-8-12 ホウライ堀留ビル

■ 募集区画 ※図面と状況が異なる場合は、現況を優先させていただきます。

## <平面図>

2階 58.89㎡ (17.81坪)

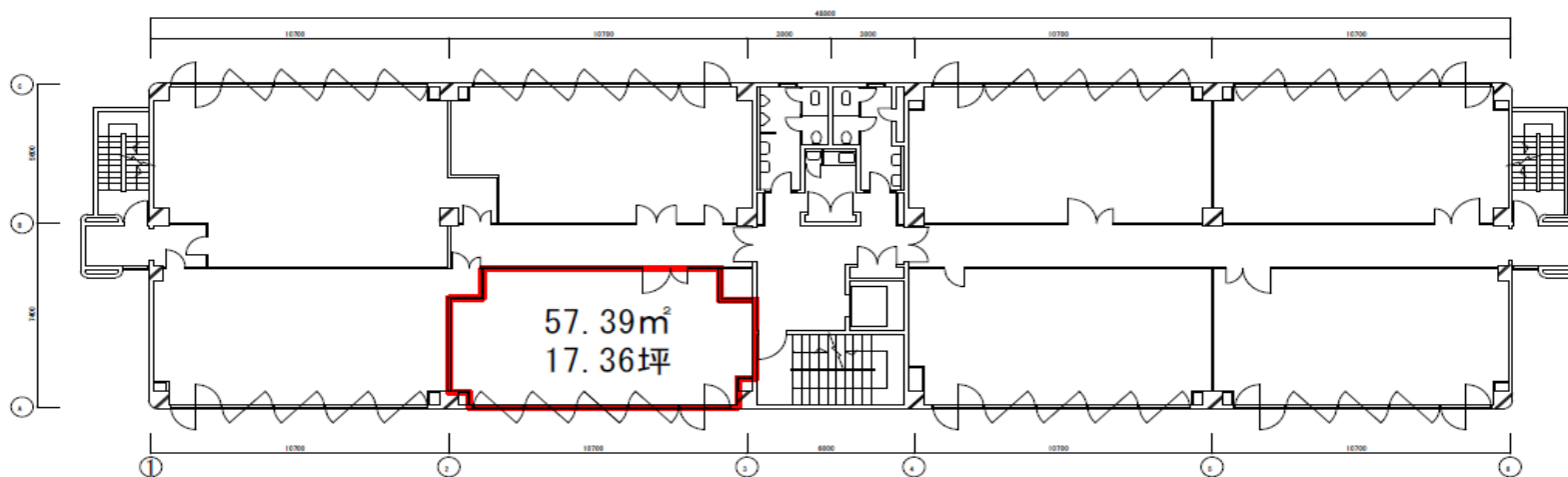


つくば学園ビル 2階

■ 募集区画 ※図面と状況が異なる場合は、現況を優先させていただきます。

## <平面図>

2階 57.39㎡ (17.36坪)



つくば学園ビル 2階