



# 大樹生命静岡駅前ビル

S I Z U O K A E K I M A E B U I L D I N G

JR東海道線  
「静岡」駅徒歩5分

JR東海道線よりの、「視認性」に優れたオフィスビル！  
駐車場（平面式・機械式）最大138台完備！貸会議室あり！

募集状況 ※礼金・更新料：無 償却：無 契約は坪単位となります。

階数	用途	面積(坪)	貸付開始日	賃料(坪・税別)	共益費(坪・税別)	敷金	床仕様
6	事務所	16.87	2025.12-	応相談	2,800	12ヶ月	OA

大樹生命静岡駅前ビル



## 建物概要

所在地：静岡県静岡市葵区黒金町11-7  
交通：JR東海道線「静岡」駅徒歩5分

構造：鉄骨鉄筋コンクリート造  
規模：地上12階 塔屋1階  
延面積：13,763.42㎡(約4,163.54坪)  
竣工：1988年3月  
施工：木内建設株式会社

## お問い合わせ

〒103-0012 東京都中央区日本橋堀留町1-8-12 ホウライ堀留ビル

Tel 03-5643-5372

## 設備

天井高：2,500mm(基準階)  
空調設備：個別空調  
警備管理：有人+機械警備  
駐車場：機械式屋内+平面 138台  
エレベータ：常用3台 非常用1台  
エントランス：平日8時～19時、土日祝日：閉

[貸主代行]

三生ビル管理株式会社

# 大樹生命静岡駅前ビル

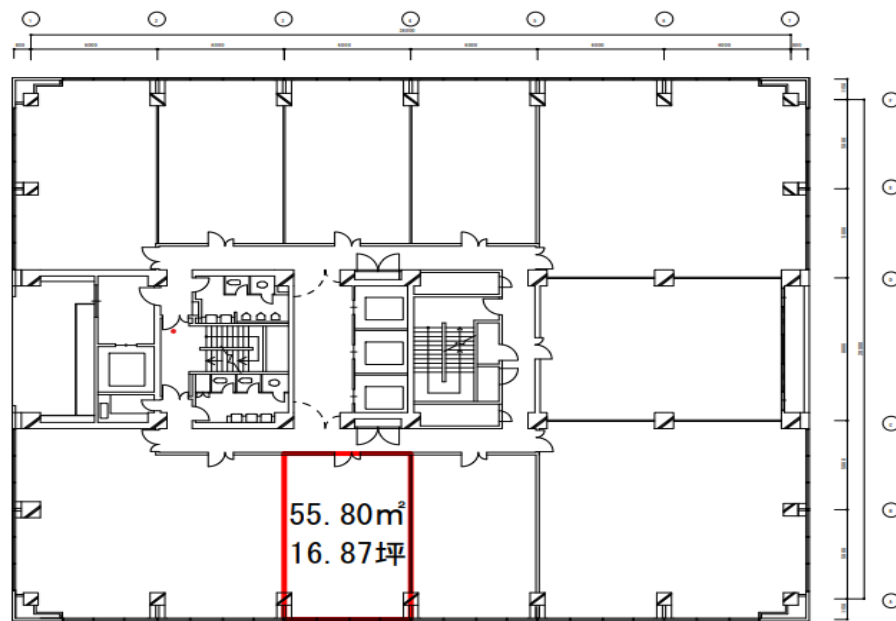
S I Z U O K A E K I M A E B U I L D I N G



## 募集区画

※図面と現況が異なる場合は現況を優先させていただきます。

◆ 6階 55.80㎡(16.87坪)



静岡駅前ビル 6階

## お問い合わせ

〒103-0012 東京都中央区日本橋堀留町1-8-12 ホウライ堀留ビル

[貸主代行]

Tel 03-5643-5372

三生ビル管理株式会社