



大樹生命熊谷ビル

KUMAGAYA BUILDING

JR高崎線
「熊谷」駅徒歩3分

JR駅前徒歩3分に立地したハイスペックオフィスビル！
機械式駐車場80台完備！空調・照明リニューアル済み！

募集状況 ※礼金・更新料：無 償却：無 契約は坪単位となります。

階数	用途	面積(坪)	貸付開始日	賃料(坪・税別)	共益費(坪・税別)	敷金	床仕様
6	事務所	23.33	即日入居可	応相談	3,300	12ヶ月	OA
6	事務所	33.54	2025.5-	応相談	3,300	12ヶ月	OA
7	事務所	23.33	2025.5-	応相談	3,300	12ヶ月	OA
9	事務所	14.88	即日入居可	応相談	3,300	12ヶ月	OA



建物概要

所在地：埼玉県熊谷市筑波2-15
交通：JR高崎線「熊谷」駅徒歩3分

構造：鉄骨鉄筋コンクリート造
規模：地上9階
延面積：6,843.26㎡(約2,070.14坪)
竣工：1997年3月
施工：鹿島建設株式会社

お問い合わせ

〒103-0012 東京都中央区日本橋堀留町1-8-12 ホウライ堀留ビル

Tel 03-5643-5372

設備

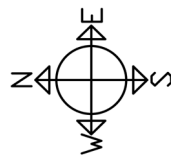
天井高：2,700mm(基準階)
空調設備：個別空調
警備管理：有人+機械警備
駐車場：機械式屋内(80台)
エレベータ：常用2台
エントランス：平日8時~18時、土日祝日：閉

[貸主代行]

三生ビル管理株式会社

大樹生命熊谷ビル

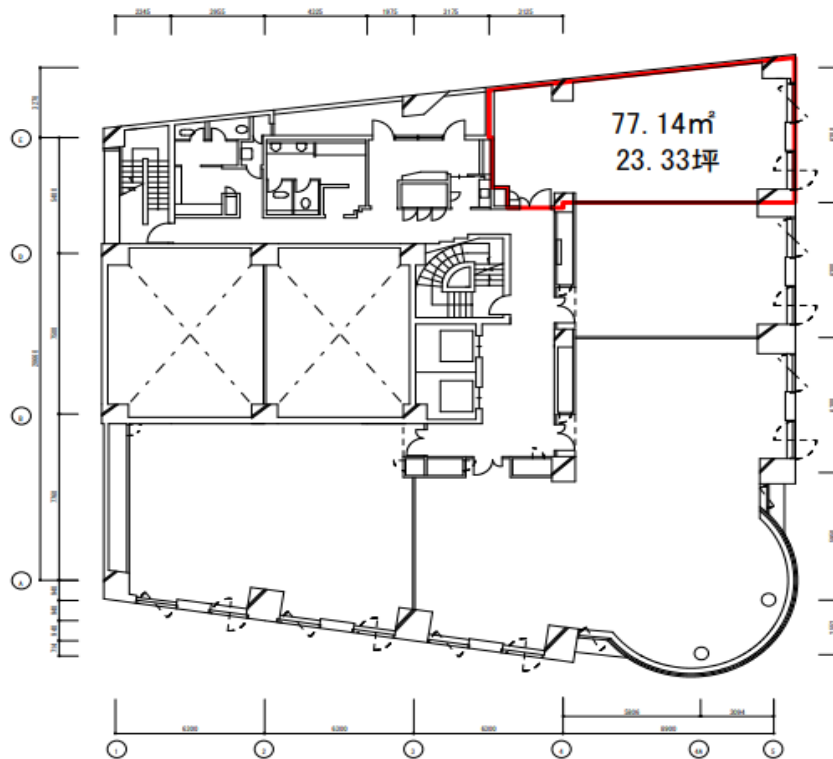
K U M A G A Y A B U I L D I N G



募集区画

※図面と現況が異なる場合は現況を優先させていただきます。

◆ 6階77.14㎡(23.33坪)



熊谷ビル 6階

◆ お問い合わせ

〒103-0012 東京都中央区日本橋堀留町1-8-12 ホウライ堀留ビル

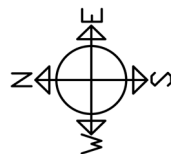
Tel 03-5643-5372

[貸主代行]

三生ビル管理株式会社

大樹生命熊谷ビル

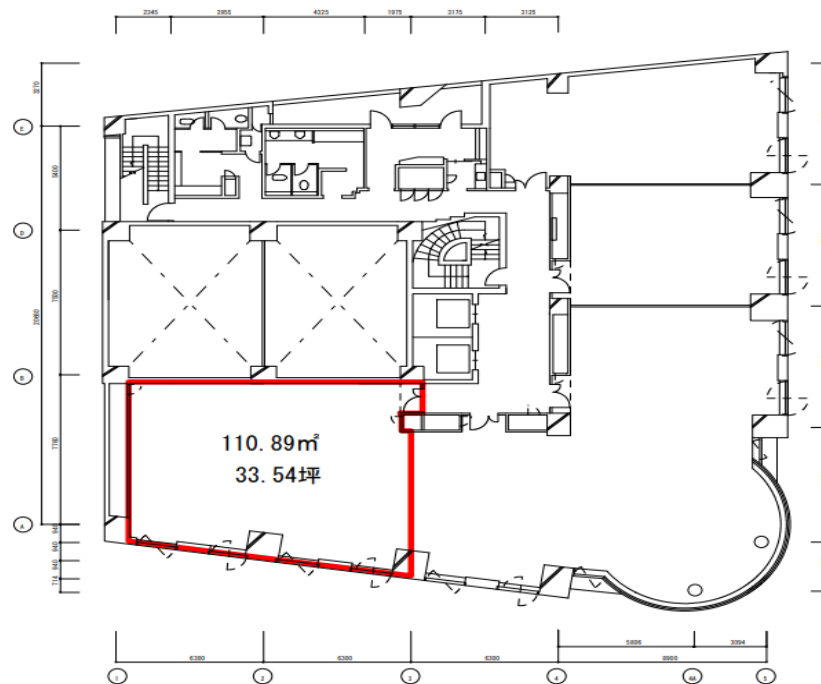
K U M A G A Y A B U I L D I N G



募集区画

※図面と現況が異なる場合は現況を優先させていただきます。

◆ 6階110.89㎡(33.54坪)



熊谷ビル 6階

お問い合わせ

〒103-0012 東京都中央区日本橋堀留町1-8-12 ホウライ堀留ビル

[貸主代行]

Tel 03-5643-5372

三生ビル管理株式会社

大樹生命熊谷ビル

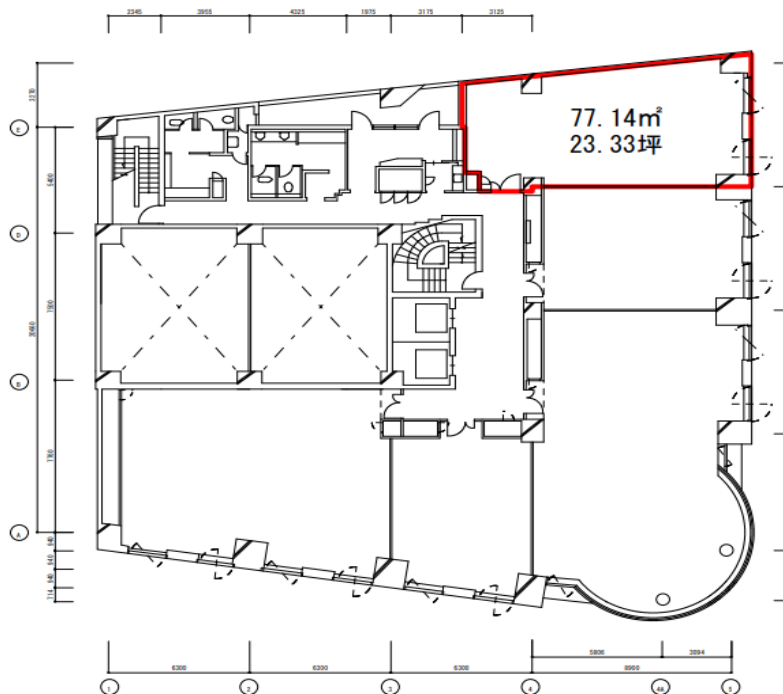
K U M A G A Y A B U I L D I N G



募集区画

※図面と現況が異なる場合は現況を優先させていただきます。

◆ 7階77.14㎡(23.33坪)



熊谷ビル 7階

お問い合わせ

〒103-0012 東京都中央区日本橋堀留町1-8-12 ホウライ堀留ビル

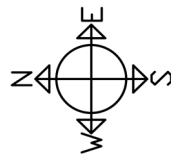
[貸主代行]

Tel 03-5643-5372

三生ビル管理株式会社

大樹生命熊谷ビル

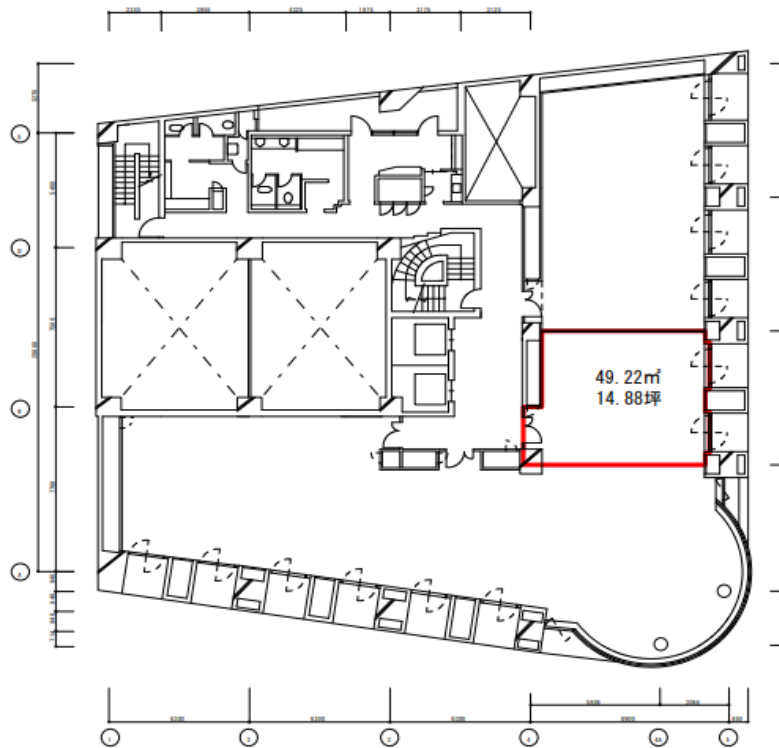
K U M A G A Y A B U I L D I N G



募集区画

※図面と現況が異なる場合は現況を優先させていただきます。

◆ 9階49.22㎡(14.88坪)



熊谷ビル 9階

お問い合わせ

〒103-0012 東京都中央区日本橋堀留町1-8-12 ホウライ堀留ビル

Tel 03-5643-5372

[貸主代行]

三生ビル管理株式会社